

ÄLSKADE



Väddö

UPPLEVELSER

I VÄDDÖBYGDEN 2016





Väddö - en ö full av smultronställen

Smultronställen kallar vi platser som är ovanligt vackra. En del är lättillgängliga, andra lite mer svårhittade. Siffrorna finns markerade på Väddökartan.

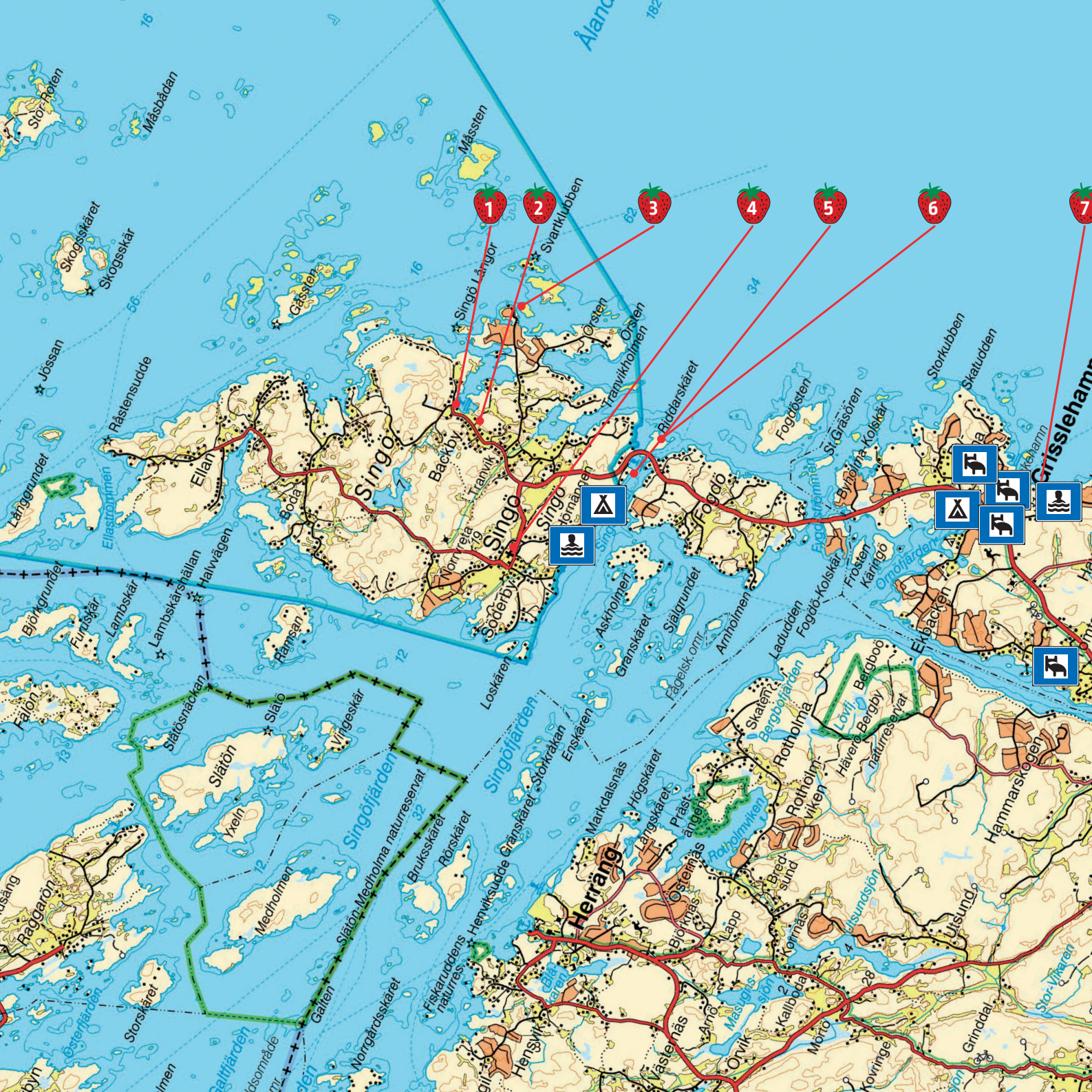
1. **Backbybadet:** Badplats vid havsvik på norra Singö.
2. **Singö Hembygdsgård, Backby:** Gammal välbevarad roslagsgård.
3. **Svartklubbens Utkik:** Vacker utsikt över Svart klubbens fyr och vid god sikt ända till Åland.
4. **Singö Kyrka:** Vacker, gammal träkyrka.
5. **Singösundet:** Mötesplats för fiske-entusiaster.
6. **Riddarskåret:** Havsbad på klipporna vid Singöbron. Gott om p-platser.
7. **Albert Engströms Ateljé:** Vacker stig leder fram till ateljén på klippan vid havet.
8. **Kvarnsandsbadet:** Havsbad med lång och fin sandstrand.
9. **Trästabron:** Mycket vacker utsikt över Väddövikén.
10. **Nothamn:** Gammalt fiskeläge vid Ålands Hav.
11. **Runsten:** Minnessten från vikingatiden i Ortala.
12. **Gamla Grisslehamn:** Gammalt fiskeläge och utgångspunkt för postrodd till Åland i forna dar.
13. **Sandviken:** Havsbad med fin sandstrand.
14. **Ortala Bruk:** Järnbruk med anor från 1500-talet.
15. **Rönnskärsudde:** Utsiktsplats med möjligheter till fågelskådning.
16. **Kasberget:** Utsiktsplats och Väddös högsta punkt.
17. **Sennebyhaken:** Fiskeplats med utsikt över havet.
18. **Väddö Kanal:** Vandra längs kanalen mellan Ålmsta och Bagghus.
19. **Kista Hembygdsgård:** Välbevarad roslagsgård.
20. **Kaplansbacken:** Vacker backe mot Väddö Kanal vid Sjöfartsmuseet i Ålmsta.
21. **Rådbadet:** Badplats vid insjö med varmt vatten.
22. **Utsiktstorn vid Barnens Ö:** Med fri sikt över hav och land.
23. **Bylehamns Fiskeläge:** Gammalt fiskeläge vid havsvik.
24. **Malaise Udde:** Vackert beläget område vid havet.
25. **Simpnäs:** Hamn med gammalt färjeläge, sjöfartsmuseum, café och konsthantverk.
26. **Marumsbadet:** Med lång sandstrand i söderläge.
27. **Rumshamn:** Gammalt fiskeläge med sjömans- och kolerakyrkogård.
28. **Arholma Båk:** Sjömärke med tillträde för allmän heten.
29. **Björkö-Arholma Kyrka:** Vacker träkyrka med målningar av Harald Lindberg.
30. **Norra Arholma med Arholma Nord:** Typisk roslags-skärgård med inslag av försvarshistoria från modern tid.



We call places that are exceptionally beautiful "Favourite Spots". Some are easily accessible, others a little more difficult to reach. The figures are shown on the maps on the previous pages.



Plätze, die besonders schön sind, nennen wir „Lieblingsfleckchen“. Einige sind sehr leicht zugänglich, andere ein bisschen schwieriger zu erreichen. Details finden Sie auf den Landkarten.



60:E BREDDGRADEN







Missa inte
Folkfesten
Elmstanatta
vid kanalbron
den 29 juli!



Väddö kanal

Väddö Kanal är för många båtfarare vad Vasaloppet är för inbitna skidåkare; ett måste! Men även om du inte är båtfarare kan du numera återigen njuta av skönheten utefter en av Sveriges vackraste och tidigare viktigaste vattenleder – Väddö Kanal. Här stretade förr i tiden vedskutorna från Roslagen till och från Stockholm, i lä från det vresiga Ålands Hav, men med slitsamt dragande av båtarna utefter kanalbrinkarna.

Här och där står de gamla stenpollarna kvar som ett monument över ett slitsamt liv... Idag går du här tack vare slitet från många ideellt arbetande väddöbor, som gemensamt röjer och grusar och underhåller. De underhåller också på ett annat sätt, genom uppfinnandet av den sk Fågelskogen. Den delen av promenaden mellan broarna i Älmsta och Bagghus är extra spännande om man har förmågan att tolka vem som döljer sig bakom de olika innovativa fågelarterna.

Om du vill åka med motor eller vind får du uppleva en trolsk resa förbi höga brinkar eller böljande sjöängar, ofta med sällskap av både får, boskap och en och annan promenerande väddöbo på den medslingrande kanalstigen. Bron vid Bagghus öppnar halvtimmar, i Älmsta är det heltimmar. Resan däremellan brukar för de flesta tyvärr bara ta en knapp halvtimme. Väddö kanal bör upplevas i lugn och ro!



The Väddö Canal is marvellously beautiful channel through Väddö. On the outside there is the open sea and when it blows, the sea is a bit rough. On the inside, it is sheltered and beautiful, with pleasant views and the town to visit. The canal was originally constructed in the 19th century and is now about 2 metres deep. Bridge opening is needed for boats taller than 2.9 metres (Älmsta Bridge). The bridges are opened every hour (Älmsta), or every half-hour (Bagghus) during the period 1 May - 15 October. Chart no. 536 is recommended.



Der Väddö Kanal ist ein bezaubernd schöner Kanal durch Väddö. Außerhalb des Kanals liegt das offene Meer und wenn der Wind weht, ist die See etwas rau. Das Innere des Kanals ist geschützt und birgt eine reizvolle Kulisse und die zum Besuch einladende Stadt. Der Kanal wurde ursprünglich im 19. Jahrhundert gebaut und ist heute 2 Meter tief. Brücken müssen für Schiffe, die höher als 2,9 Meter sind, gehoben werden (Älmsta Brücke). Die Brücken werden stündlich (Älmsta) oder halbstündlich (Bagghus) gehoben, und zwar zwischen 1. Mai und 15. Oktober. Wir empfehlen Karte Nr. 536.



Älmstabron Klaffbro

[59-58,4N 18-48,8E] Sjökort 536
Segelfri höjd vid stängd bro: 3,0 m
utan säkerhetsmarginal vid MVS: 4,2 m
Öppningstider: 1 maj - 15 oktober.
Broöppning kan erhållas under
10 minuter varje hel timma mellan
kl 7:00 - 22:10 (7:00-7:10, 8:00 - 8:10...)

Bagghusbron Svängbro

[59-56,4N 18-50,9E] Sjökort 536
Segelfri höjd vid stängd bro: 5,0 m
utan säkerhetsmarginal vid MVS: 6,2 m
Öppningstider: 1 maj - 15 oktober.
10 minuter, 30 minuter efter varje
hel timma, mellan kl 7:30 - 21:40
(7:30 - 7:40, 8:30 - 8:40...)

Vintertid båda broarna

Öppning mellan 16 oktober - 30 april,
måndag till fredag kl 7:00 - 16:00
efter förhandsbeställning. Bron
öppnas senast 2 timmar efter
beställning. Kontakta brovakten på
telefon 0176 - 500 19.
Nyttotrafik kan under hela året
erhålla öppning vid annan tid, om
beställning görs minst 24 timmar
i förväg.

Övriga upplysningar

Minsta djup i kanalen: 2,0 m.
Kanalen är fartbegränsad till 5 kn.
Segelfri höjd är 17 meter.



Paddla på Ålands hav och i kanalen

Här på Väddö kan du som paddlare faktiskt välja mellan två ytterligheter; antingen kämpa med Ålands Havs garanterade kärvhet, eller glida fram i Väddö Kanals trolska stämning.

Utsidan eller insidan. På utsidans stränder är det glest bebyggt – ett och annat gammalt fiskeläge, några stenbryggor – mest hav och himmel och utsjöpaddling, vilket är mäktigt i sig. På Väddös insida är det grönt, lummigt, bebyggt och tryggt. Här är det nära till proviantering och både anlagda och naturliga små hamnar. Lätt att lägga i och ta upp. Mer skärgård finns det i norra och södra Väddödelarna; både Singö och Arholma bjuder ett gytter av småöar för utforskning och mys. Om du inte har egen kajak, finns det att hyra av Väddö kanotcentral, Väddö-Backa eller Arholma Nord på Arholma.



On Väddö you can paddle in the sea with the horizon as your sole friend, or inside the skerries in calm waters, or even in narrow creeks in wild, overgrown areas. The choice is yours!



In Väddö können Sie auf dem Meer, mit dem Horizont als einziger Gesellschaft, paddeln oder zwischen den Schären auf ruhigem Wasser oder auch in schmalen, fast ganz überwachsenen Wasserläufen. Ganz nach Ihren Wünschen!



Kart för äventyr!

Hämta inspiration i Magasin Roslagen – boka aktiviteter, evenemang och boende på roslagen.se eller direkt hos Roslagens turistbyråer. Välkommen!

visitroslagen
www.roslagen.se 0767-650 660

Lussi Betonghantverk
&
annan ART

Kruror fågelbad Bord Dryckesglas
Brickor Fat Ljusstakar mm
Kurser i gjutning för 5-8 personer
Jag deltar på marknader och
utställningar samt på Facebook
MaryCarina i Norra Edeby Väddö

lussibetong@outlook.com

FASTIGHETS- FÖRVALTNING

Fastigheter
och lokaler i
Roslagen



KARLSVIKEN

tel 0176 66 68 00

Möbler man kan ha semester i !

Vi utnämndes till:
Årets Turistföretag 2014



VÄDDÖ
TURISTRÅD

Alltid fri
hemleverans
i regionen!

VÄDDÖ MÖBELAFFÄR

Hela vägen
till rummet

Öppet: Må-fre 9.30-18 Lör 9.30-14 Tel: 0176-501 45, 508 65



www.vaddomobler.se



Prjta

www.vaddohembygdsforening.se



Väddö Naprapat & Rehab

*Hjälper dig vid rygg,
muskel och ledbesvär*

Leg. Naprapat
Margit Sundbergh
Tel 070-603 60 46

ÖPPET ALLA DAGAR.

LloydsApotek

Telefon 0176-44 49 30

Cykla & Vandra

CYKLA

Slingrande grusvägar, böljande fält och råmande kossor, bråkande får och ystra hästar. Vad kan väl vara härligare än att ta sig fram i dessa nejder – inte med bil men väl med cykel!

Nära mellan rastställen, smultronställen och matställen. På flera ställen kan du boka hela cykelpaket, med både cykel, övernattning och god mat. Läs mer i cykelkartan ”Cykla i Roslagen” som har turförslag i området – du hittar den på turistbyråerna. Om du inte har cykel med dig, kan du hyra på nedanstående platser:

- Pensionat Solgården, Grisslehamn
- Mats Persgården i Tomta, Grisslehamn
- Väddö kanotcentral, Väddö-Backa

Turförslag och kartor finns hos cykeluthyrarna. Om du vill ha förslag på olika trampturer kan du kika på Gröna kartan – stora delar av Roslagsleden är lämpad för cykling också. För att inte tala om Singö, södra Väddö och hela Arholma... Ett tips bara, undvik väg 283, som är för smal och för hårt trafikerad för att vara en bra cykelväg.

VANDRA

Att vandra har fått en riktig renässans de senaste åren. Många åker väldigt långt bort för att gå på exotiska platser. Inget ont i det, men det ”går” ju lika



bra att ta bussen till Roslagsleden! Att exempelvis åka på SL-kortet upp till Singö och i stilla mak ta sig söderut utmed grusvägar, hav, över kanal, broar och genom skogar, är riktigt välgörande för både kropp och själ. Och inte behöver du koldioxid-kompensera för resan heller...

Att färdas långsamt är att få tid att lyssna och tänka. Och att promenera utefter Roslagsleden kräver egentligen inga förberedelser alls – bara ge dig ut! Även om det är lugn och ro där du går, har du ju aldrig långt till civilisationens fördelar, i form av fika, vila, regnskydd och/eller annan förströelse. Kom hit och gå din väg!

ROSLAGSLEDEN

Roslagsleden är ju en del i ett mycket större vandrings sammanhang. Ända från Grekland till Finland går Europaled 6, och Roslagsleden heter den del som går mellan Danderyd och Grisslehamn. Leden är markerad med orange målning runt träd och stolpar, här och där med avståndsangivelser, och vid varje etapp finns även info-tavlor.

”Väddödeln” av leden är ca 30 km och har etappstopp i Bagghus/Gåsvik, Sandviken samt Grisslehamn. En trevlig vandringsguide med etappkartor finns att köpa hos Roslagens turistbyråer eller på www.roslagen.se



Roslagsleden is a long-distance trail between Stockholm and Grisslehamn, but it does also have subsections that lead between Turkey and Finland.

More information on the Swedish "Right of Public Access" can be found at: www.naturvardsverket.se



Der Roslagsleden ist ein Wanderweg, der zwischen Stockholm und Grisslehamn verläuft. Er ist eigentlich Teil des Wanderwegs zwischen Türkei und Finnland. Weitere Informationen zum schwedischen „Jedermannsrecht“ auf: www.naturvardsverket.se





Trots alla larmrapporter om utfiskning och andra problem, fortsätter man att fiska på Vaddö. Både troling och spöfiske, från land och småbåtar. Vill du meta, behövs bara mask, rev, flöte och krok – sedan är den dagen räddad. För mer avancerat fiske kan du vända dig till Singö Camping, Backa Båtcharter eller till besättningen på någon av fiskebåtarna i Grisslehamn. Eller hyr en roddbåt på Singö Camping eller Grisslehamns Marina.

Lycka till!



Hav, sol, sommar... och bad förstås! I vår del av världen är vi ju så in i norden bortskämda med att kunna bada i stort sett överallt. Likadant är det naturligtvis i Vaddöbygden. Att kasta sig i havet och bara ha horisonten framför sig är svårslaget, även om det är samma vatten på Vaddös insida. Vill man ha mindre och varmare vatten omkring sig finns det utmärkta småsjöar med trevliga bad också. På stora kartan finns de bad utsatta som är organiserade med omklädning eller andra faciliteter. Men bada kan vi som sagt göra överallt...



Roslagens vackraste 18-hålsbana! Ska man spela golf, ska man göra det på Vaddö golfbana. Utsikten är nästan bedövande, Vaddö Kanal med klubbens egen brygga i bakgrunden, den friska havsluften och inte minst den trevliga stämningen. Det här är lycka! Självklart även ett trivsamt klubbhus med god mat, en välförsedd shop och utbildningar på alla nivåer. *Välkommen!*



25-års
jubileum
i år!



Sun, sea, summer... and swimming of course! You can swim almost everywhere here. Throwing yourself in the water with just the horizon in front of you is difficult to beat! All the official beaches are marked on the map. But the sea is so much more than swimming; you can also fish both from the shore and a boat. If you'd like to rent a boat, contact Singö Camping or Backa Båtcharter.

You can play golf at Vaddö Golfklubb, Roslagen's most beautiful 18-hole course. The view is breathtaking: Vaddö Canal with the club's very own jetty in the background!

If you like horses, you can ride Icelandic ponies at Jorun's on Bornabacka Gärd in Ortala. Stridsby Gärd also offers riding tours.



Meer, Sonne, Sommer... und natürlich baden! Hier kann man fast überall ein Bad nehmen. Sich ins Meer zu stürzen und nur den Horizont vor sich zu haben, ist großartig! Auf detaillierten Karten sind alle Badestellen verzeichnet. Aber das Meer hat noch mehr als ein Bad zu bieten: Hier kann man angeln, sowohl vom Land als auch vom Boot aus. Wenn Sie ein Boot mieten möchten, wenden Sie sich an Singö Camping oder die Bootsvermietung Backa Båtcharter.

Golf können Sie im Vaddö Golfklubb spielen, dem schönsten 18-Loch-Platz des Roslagen. Die Aussicht ist atemberaubend: Der Vaddö Kanal mit dem eigenen Anleger des Clubs im Hintergrund!

Wenn Sie ein Pferdefreund sind, können Sie bei Jorun auf dem Hof Bornabacka bei Ortala auf Islandpferden reiten. Auch der Hof Stridsby Gärd veranstaltet Ausritte.



Rida

Det finns många hästgårdar i Vaddöbygden, en del öppna för besök. Vill du rida på tur besök Stridsby Gärd på Björkö Arholma.





Segla i Roslagens famn

Att segla har man gjort sedan urminnes tider i Roslagen. Nu för tiden har Grisslehamn blivit en alltmer populär destination, inte bara för segelbåtar utan även för våra barn som ska lära sig segla.

Grisslehamns Motor-och Segelsällskap, GMSS, driver sedan över 30 år en populär seglarskola för barn mellan 9 och 13 år.

De får lära sig seglingens grunder omfamnade och skyddade av öar och fastland på Ornefjärden. Ett idealiskt ställe att lära sig kryssa, länsa, falla av och gå upp i vind, veta hur man gör när jollen tappar över ända (för det gör den!), lära sig sjövätt, och framförallt känna hur härligt det är att bemästra en segelbåt. Och ha kul med kompisar i samma situation och mysigt vid luncherna som intas vid någon strand eller klippa.

Det är ett stort ansvar att lära barn att segla. Mycket av tiden ägnas åt säkerhetsfrågor. Naturligtvis måste deltagarna kunna simma när de kommer till Seglarskolan. Instruktörerna, som själva började i Seglarskolan en gång i tiden, har lång erfarenhet av segling och är också utbildade av Svenska Seglarförbundet. De finns alltid till hands i fölgebåtar för instruktioner, hjälp, uppmuntran och tröst. Och blir nedknuffade i vattnet i de avslutande vattenkriget!

Kom ner till Ångbåtsbryggan i Grisslehamn i sommar och njut av barnens seglingskonster! Lek- och insiktsfullt lär sig barnen att stäva ut i Roslagens och världens vatten från Grisslehamns trygga famn!

Bengt Gustavsson HUVUDANSVARIG GMSS SEGLARSKOLA

KURSER

Seglarskolan erbjuder f.n grundkurs för nybörjare och fortsättningskurs för erfarna. Bägge kurserna kan med fördel tas flera gånger. Säsongen 2017 planeras fortsättningskurs i kappsegling. Kurs för vuxna hålls i mån av intresse. Båtarna som används är Optimistjollar och Tvåkronor. Uppgradering av båtbeståndet sker ständigt.

INFORMATION OCH ANMÄLNING:

GMSS.nu/Seglarskolan

KONTAKT: seglarskolan@gmss.nu



SEGLARSKOLA I GRISSLEHAMN

- ▶ Grundkurs från 9 år
- ▶ Fortsättningskurs från 12 år

www.gmss.nu



Väddö Båtcenter

BUTIK, BÅTAR, MOTORER,
VAGNAR, SERVICE,
REKONDITIONERING OCH
VINTERFÖRVARING



Vardag 9-17 · lördag 10-14
www.alubatar.se
Telefon 0176-50344

Vi på Väddö

Lokalt annonsblad för
mellersta Roslagen
ÄRGÅNG 32

Det perfekta
mediet att nå ut med
information till
kunder och
föreningsmedlemmar

För info:

Ring eller e-posta
Jonas: 070 757 1004
rosengren.red@swipnet.se
Hasse: 072 553 3875
hans.nordgren@rospigg.se
www.vipavaddo.se

Målare, Järn- och Färghandel under samma tak!

Gör ett besök, vi har mer än man kan tro!

Väddö Måleri
0176-521 34
& Förvaltning

Hälsningsfras har råddat i generationer!



Elmsta Järn



Grisslehamnsv. 7, Väddö | 0176-501 11 | Mån-Fre 9-18, Lör 9-15 | Söndagsöppet 11-14 t.o.m 19/6

VÄLKOMMEN till
**GRISSLEHAMNS-
Livs**

ICA
nära

Tel: 0175-300 73

Sommaröppet
Måndag-fredag 8-21
Lördag-söndag 9-20

jan.linusson@nara.ica.se



Gott och glatt till Åland



Upptäck natursköna Åland med sin vackra skärgård, röda klippor och aktiviteter som passar både stora och små. På bara två glada timmar tar Eckerö Linjens fartyg M/S Eckerö dig från Grisslehamn i Roslagen till Eckerö på Åland. En resa som bjuder på god mat, shopping, nöje och en utsikt över Ålands hav.

Eckerö Linjen är den största arrangören av resor från Sverige till Åland och samarbetar med de flesta hotell, gästhem och stugbyar på Åland.

– Vi erbjuder många olika resor och färdiga resepaket, men skräddarsyr även resor efter önskemål, för både privatpersoner och grupper, berättar Eckerö Linjens tf försäljningschef Fredrik Björklund.

SMAKA PÅ SKÄRGÅRDEN

Många väljer att resa med Eckerö Linjen för den goda matens skull. Ombord på M/S Eckerö finns fyra restauranger vars menyer och teman skapas efter säsong och tillgång på råvaror.

– Vi använder oss i så stor utsträckning som möjligt av närproducerade råvaror från Roslagen och Åland. Att hålla hög kvalitet på maten ombord är något vi är väldigt måna om, säger Fredrik Björklund.

I Buffé Bornholm står det stora skärgårdsbordet dukat och specialtjänsten under året är påskbord, viltbord och julbord. Trivsamma Restaurang Rospiggen erbjuder en välkomponerad à la cartemeny och högklassiga

viner, medan Kafé Käringsund serverar vällagad husmanskost, kaffe, smörgåsar och bakverk. Sommartid kan man njuta av grillrätter i Bistro Byholma.

– God och vällagad mat som även är en njutning för ögat. Så vill vi ha det, säger Lucas Karlsson, chefskock på M/S Eckerö.

– Helheten är viktig och dit hör även rätt dryck i glaset. Men när det gäller själva maten jobbar vi efter en filosofi – det ska smaka gott på riktigt!

DAGSKRYSSNING MED ANSLUTNINGSBUSS

Vill du kryssa till Åland över dagen kan du åka med Eckerö Linjens bekväma anslutningsbussar från ett flertal orter. Från Stockholm, Norrtälje och Uppsala går anslutningsbussar dagligen till M/S Eckerös avgångar.

Ombord bjuds det på underhållning alla dagar med bland annat fartygets populära kryssningsvärdar, liveband, pianister och shower. I fartygets välsorterade taxfreebutik Magasin Märket hittar du allt från kända parfymmärken och accessoarer till goda drycker och godis.



Frikis & Svettis

**LÄGG
ALDRIG
AV**

Köp träningskort på
Grisslehamnsvägen 18

VÄDDÖ FOLKÖGSKOLA

Långa kurser:

- Hälsopedagog
- Behandlingspedagog
- Allmän kurs

Distanskurs:

- Kost- och hälsocoach

www.vaddo.fhsk.se



Din lokala reseleverantör



Björkö Buss

Tel. 0176-292 290
www.bjorkobuss.se



Vi har över 20 års erfarenhet av
belysning och el - vi hjälper dig gärna!

Välkommen till trivsamma
PAPPERSTUGAN
med Elbelysning
Norrtäljevägen 3, Älmsta
L0176-523 69
Vi är även ombud för systembolaget. Tel: 0176-500 57

Spa

med utsikt och barhäng!

HOTELL HAVSBADEN GRISSLEHAMN
www.hotellhavsbaden.se
Telefon 0175-30930





Äkta mat. Gjord här.

I takt med större insikter och ännu fler E-tillsatser, blir vi alla mer och mer intresserade av vad vi stoppar i oss. Närproducerat och småskaligt är oftast liktydigt med ekologisk, god och näringsriktig mat. På Väddö finns det flera matproducenter som står för just det senare. En del har vi listat här, förhoppningsvis blir det fler för varje år. Smaklig spis!

SENNEBY TRÄDGÅRD

Småskalig kravproduktion av dagsplockade grönsaker och Gårdsbutik.

JULI: onsdag-fredag 10-17, lördag 10-15,

AUG-SEP: fredag 10-17, lördag 10-15

OKT-DEC: lördag 10-12

www.sennebytradgard.nu

VÄDDÖ GÅRDSMEJERI

Tillverkning av ekologiska mejeriprodukter Kosafari, mejericafé, ost- och vinprovning.

ÖPPET: måndag-lördag 10-14

SOMMARÖPPET: måndag-lördag 10-16,

söndag 11-16

www.vaddogardsmejeri.se

MUSKO RÖKERI

Försäljning av egenrökt kött och korvar, efter eget recept och känsla. Även inlämning av eget kött för rökning.

ÖPPETTIDER SOMMAR:

lördag 9-12, tisdag 16-19

GRISSEHAMNSBUTIKEN:

juni-augusti 9-15

www.muskorokeri.se

ROSLAGSKÖTT

Uppfödning av grisar på ett naturligt och humant sätt, utan hormoner eller antibiotika. Försäljning av rena köttprodukter och egentillverkade charkuterier som korv och rökt sida.

Ingen gårdsbutik.

www.roslagskott.se

FOGDÖ LAX

Uppfödning och beredning av lax, egen rökning och gravning. Flera specialiteter, som najad- och neptunrökt lax, laxost och laxkorv. Egna butiken ”Roslagsfisk” i Grisslehamn.

ÖPPET: måndag-fredag 8-16

lördag-söndag 10-12

www.fogdolax.se

TOMTA KALKONFARM

Uppfödning av kalkoner, slakt och styckning.

MAJ-OKTOBER:

måndag-fredag 13-18, lör-sön 11-15

NOVEMBER-DECEMBER:

fredag 13-18, lördag-söndag 11-15



Besök gärna gårdsbutikernas hemsidor för att kontrollera att öppettiderna inte har ändrats!

ICA Väddö i Älmsta har ett stort sortiment av produkter från våra lokala producenter. Många har också egna gårdsbutiker och säljer dessutom på Bondens egen marknad i Stockholm.

DET ÄR GOTT ATT RÖKA!



Hälsosam rökning, finns det? Ja, på Musko Rökeri röker man kött för den goda smaken och de goda endorfinernas skull. Här producerar Leif Strandberg, alias "Leffe i Musko", den berömda Väddöskinkan och mycket annat smått och gott från svenska råvaror. Hans recept är högst personligt, men att det handlar om rökning efter gamla traditioner är ingen hemlighet.

Vill du smaka på den gamla konsten att röka kött? Beställ en måltid på Hotell Havsbaden i Grisslehamn. Eller gör ett besök på Musko Rökeri i sommar. Du hittar Musko Rökeri nära Husinge mellan Norrtäljevägen och Bagghusbron.



Öppet *lördagar 9-12 och tisdagar 16-19*
(Grisslehamnsbutiken har öppet juni - augusti, 9-15).

Nöff, nöff säger grisen



När grisarna mår bra, då blir köttet också bra. Det vet man på Norrgården i Gåsvik. Här går grisarna på lösdrift, vilket betyder att de rör sig fritt i stora lador och har rejält med halm att böka i. De har också fri tillgång till vatten och mat, vilket inte är så vanligt vid grisuppfödning.

Vill du ha skinka, kotletter och korvar från just Norrgårdens välmående roslagsgrisar ska du titta efter etiketten Roslagskött i butikens charkdisk. Det finns i många butiker runt om i Roslagen.

EN BLOMSTRANDE SOMMAR PÅ KRÖNS TRÄDGÅRD

Handelsträdgården Kröns på Väddö blommor bokstavligen upp på sommaren. Då prunkar det i visnings-trädgården av perenner och sommarblommor, grönsaks- och potatisplantor, buskar och träd. På butikshyllorna samsas fröer, lökar och sättpotatis med innekrukor, presenter och allehanda pynt.



Gör must av dina äpplen



Edeby Musteri finns på Väddö, 2 km norr om Väddö Kyrka eller 12 km söder om Grisslehamn. Hit kan du komma med dina äpplen och förvandla dem till härlig must. Eller, i mån av tid, så hämtar vi och levererar den färdiga musten till dig. Vi garanterar att din must kommer enbart från dina äpplen. Vi börjar musta i början på augusti. *Välkommen!*

Telefon 0708-26 21 10



Senneby, grönsakslandet på landet

Senneby Trädgård är med sin ekologiska odling och gårdsbutik, ett rotat begrepp på ön. Man odlar efter mottot ”lite av mycket” och det är KRAV-märkt som gäller. På somrarna dignar gårdsbutikkens disk av tomater och lök, gurka och paprika, potatis och palsternacka, olika sorters sallat, knippor av rödbetor och morötter, persilja, dill och broccoli, bönor och majs, blomkål och brysselkål.

Gårdsbutiken öppnar traditionsenligt 1 juli.



KRÖNS TRÄDGÅRD is Vaddö's very own garden centre that sells everything from flowers and bushes to trees and garden accessories. In fact, it sells everything an amateur gardener could possibly need. Don't forget to visit the beautiful show garden!

VÄDDÖ GÅRDSMEJERI, a local farm dairy, makes cheeses from the milk produced by the cows on the farm. The dairy also offers cow safaris, giving children and adults the chance to join the farmer in the cow field and get to know these extremely kind animals.

NORRGÅRDEN in Gåsvik rears happy, healthy Roslag pigs in a peaceful and natural setting. Look out for meat with the Roslag label in the supermarkets!

SENNEBY TRÄDGÅRD grows organic vegetables and sells them in the farm shop. Their motto is "a little of a lot" and everything in the shop has been produced on the farm.



KRÖNS TRÄDGÅRD ist Vaddös eigene Gärtnerei, in der Sie Blumen, Büsche, Bäume und Gartenzubehör erhalten. Für Hobbygärtner gibt es alles, was Sie sich nur wünschen können. Gönnen Sie sich einen Besuch unseres blühenden Schaugartens!

VÄDDÖ GÅRDSMEJERI, eine lokale Hofmeierei, stellt Käse aus der Milch der Kühe des Hofes her. Der Bauer bietet Ihnen auch so etwas Einmaliges wie eine Kuh-safari! Kinder und Erwachsene dürfen mit auf die Kuhweide, um die freundlichen Tiere kennenzulernen.

NORRGÅRDEN in Gåsvik zieht in harmonischer und natürlicher Umwelt gesunde und zufriedene Roslagsschweine auf. Achten Sie in den Lebensmittelgeschäften auf Fleisch der Marke „Roslagskött“!

SENNEBY TRÄDGÅRD baut ökologisches Gemüse, Wurzelgemüse, Kartoffeln und mehr an und verkauft es im eigenen Hofladen. Das Motto heißt „ein bisschen von allem“ und das gesamte Sortiment stammt aus eigenem Anbau.

FINA FISKEN PÅ FOGDÖ



Hemligheten bakom den erkänt "fina fisken" från Fogdö är att den odlas i bräckt vatten (saltvatten ger bättre smak än sötvatten) med ett foder av högsta kvalitet. Efter tre år i laxkassar har fisken växt färdigt.

– Vi förädlar laxen i eget restarang-kök och har en mängd olika produkter på menyn, berättar Lars-Åke och exemplifierar med varm- och kallrökt lax, gravad lax, laxpaté, laxkrov och laxost.

Ett tips.

Prova den najadrökta laxen nästa gång det är lax-dags. Den delikatessen var Fogdö först med!



Väddö Gårdsmejeri

Väddö Gårdsmejeri har ett 80-tal kor och egen produktion av ekologiska ostar. Det är ett populärt utflyktsmål med gårdsbutik, café och ett "MiniSkansen" med höns, getter, kaniner och en minigris.



MEJERI OCH CAFÉ

På vår gård hittar du mjölk, glass, ost, yoghurt, fil, smör och gårdens egen köttfärs. Våra produkter är tillverkade av pastöriserad och ekologisk KRAV-märkt mjölk från gårdens egna kor. I mejericaféet intill kohagen kan du bland annat njuta av vår hemgjorda glass, ostkaka och ostsmörgåsar. Barnen har möjlighet att hälsa på djuren i minibondgården och köra våra tramptraktorer.

KOSAFARI

Under sommaren är du välkommen till oss på kosafari. På kosafarin träffar du bonden Hasse som berättar allt om livet på en modern bondgård där vi odlar all mat till korna själva. Kosafarikärran avgår från mejericaféet.

BONDENS GLASSKALAS

Glass passar bäst med glass och gärna i stora lass. I vår meny kan man välja bland massa olika glasskapelser och smakkombinationer. Besök även Bondens Glasskalas vid Väddö Kanal som ligger ca 700 m från mejeriet.

NÄRPRODUCERADE HAMBURGARE

I huset bredvid Glasskalaset öppnar vi till sommaren 2016 en restaurang där vi säljer närproducerade hamburgare gjorda på gårdens kött och mejeriets egentillverkade cheddarost.

Mer info på vaddogardsmejeri.se





Kontrollerad ekologisk odling

Gårdsbutik
från 1 juli

ÖPPETTIDER

JULI

Onsdag - fredag 10-17

Lördag 10-15

AUGUSTI - SEPTEMBER

Fredag 10-17

Lördag 10-15

OKTOBER - DECEMBER

Lördag 10-12



Tel 070 - 392 78 89

info@sennebytradgard.nu

www.sennebytradgard.nu



ANKARET

RESTAURANG & PUB

Mitt i Älmsta • Dagens lunch • A'la carte • Bar • Festväning
Catering • Öppet hela året • Välkommen!

Telefon 0176 - 520 20 • info@ankaret-elmsta.com
www.ankaret-elmsta.com



**Färskt svenskt
griskött när det är
som allra bäst.**

WWW.ROSLAGSKOTT.NU



Specialitet: Vaddöskinka

Leif Strandberg

www.muskorokeri.se



www.edebymusteri.se

Skärgårdshantverk

SKÄRGÅRDSHANTVERK/GALLERIA
SKOGEN & HAVET MÖTS

Tillverkar fåglar och smycken av torsken mm.

Kaffeservering.

Öppet varje dag från 1 juni - 1 september.

Fiskboden vid Eckerö Linjen i Grisslehamn.

Välkomna!

TELEFON 070 - 331 24 10

LITE GRANN
OM NÄRPRO-
DUCERAT PÅ
VÄDDÖ...



Fredrik Erikssons recept bygger på närproducerat



Prisbelönte kocken Fredrik Eriksson hyllar svenska, näproducerade råvaror, något som han vet att det finns mycket av i Vaddöbygden. Han har vänner på ön och har njutit både Grisslehamns-torsk, Roslagskött, lokala grönsaker, ost och glass.

– Vaddö står för mycket av det jag älskar. Närheten till naturen, havet, klipporna och det äkta närproducerade. Plus lite nostalgi, min pappa låg i det militära på Vaddö.

Listan av lokala producenter i Vaddö-bygden imponerar. Fredrik Eriksson skulle lätt kunna komponera en läcker trerätters à la Vaddö om alla samlades i hans kök!

Fredrik Eriksson är kock, kokboksförfattare och medverkar sedan 20 år i tv4. Han var Årets kock 1987 och har utsetts till Kockarnas Kock två gånger.

– Vid grytorna trivs jag bäst, säger Fredrik, som idag driver Långbro Vårdshus och nyöppnade Restaurang

Asplunds i Solna. Den har redan etablerat sig som en ansedd lunch- och cateringrestaurang, där Fredrik Eriksson skapar middagar för små och stora event.

Fredrik Erikssons namn dyker upp i många matsammanhang. Han håller föredrag, ger goda råd vid grytorna och arrangerar gästmiddagar. Numera kan man också njuta av hans kokkonst vid privata mottagningar och fester.

– Mat och måltider bjuder på så många upplevelser och det är inspirerande att dyka upp i olika sammanhang.

.....
www.langbrovardshus.se

www.restaurangasplund.se



Mat & Musik på Barnens Ö



Förr anlöpte båten från Stockholm med kollobarn till ångbåtsbryggan på Barnens Ö. Nu kommer fritidsbåtar med väddöbor, sommargäster och semesterfirare till samma brygga för att avnjuta en lunch eller grillafton på Barnens Ö Krog & Scen, som har både mat och underhållning på menyn.

Krogon med konsertscen drivs för fjärde året av paret Olle Svanfeldt-Agnes Rosenberg. Olle är kock på en förskola när det inte är Väddö-sommar, Agnes teaterproducent på Orion-teatern.

– Det är en fantastisk miljö vi tagit över och nu hoppas vi bara på en solig sommar så att många får njuta av den, säger Agnes.

Barnens Ö Krog & Scen har öppet hela sommaren, från midsommar till mitten av augusti. Det serveras à la carte-luncher varje dag utom söndagar, då det bjuds på den populära söndags-brunchen. Torsdag- och fredagskvällar är grillkvällar, övriga kvällar

gäller à la carte-meny.

– Vårt fokus är att laga mat med råvaror från lokala producenter, framhåller Agnes och exemplifierar med Roslagskött, Musko och Väddö gårdsmejeri.

Den unika miljön och den goda maten gör det klokast att boka bord. Speciellt på torsdagskvällar då det är musikunderhållning i intilliggande Båt-huset. Dragplåster i år är bl a Ebbot Lundberg & The Indigo Children i juli och countrysjungande Kikki Danielsson i augusti.

.....
www.barnenskrog.se

God aptit på Edblad



Edblad i Gäsвик lockar besökare från när och fjärran för sina vackra smycken, kläder och inredningsdetaljer, men lika mycket för den goda maten. Den har sedan starten för tre år sedan komponerats av kocken Cecilia Wennström, tidigare Skebo Herrgård, och hennes team.

– Jag brinner för samarbetet med småproducenter och använder i den mån vi kan lokala råvaror, som vi förädlar och gör det bästa av, deklarerar Cecilia.

Att maten är god och värd en längre bilresa bekräftas av det stora antalet besökare. Fjölårets sommar var ”helt galen” enligt Cecilia, med fullt hus varje dag.

– Vi hade inte en dag med mindre

än 300 lunchgäster! I år har vi byggt om och förstärkt med extra kassor.

I sommar serverar Edblads Kök läckra buffetluncher alla dagar utom söndag. Då dukas istället den populära Söndagsbrunchen upp. På fredagar är det grillkvällar och som tidigare finns Fredagskassen för dem som vill köpa med sig den goda maten hem.

.....
www.edblad.com

För sex år sedan tog krögaren Gunert "Gunnar" Karazög över en nedlagd bensinstation mitt i Älmsta och skapade restaurang Ankaret. Med stort matkunande och personlig service har han lyckats skapa en populär "ankringsplats" för många matglada väddöbor samt mer långväga gäster.

För detta har han förärats 2015 års Hedersomnämning av Väddö Turistråd, som framhåller "glödande entusiasm och uthålligt arbete" i sin motivering.

– Jätteroligt, att bli hedrad på detta sätt och det är mycket stort för oss, säger Gunnar som driver året-runt restaurangen Ankaret tillsammans med sin fru Isaly och ytterligare tre medarbetare.

Menyn är riklig – kött- och fiskrätter, pizza och pasta, hamburgare och kebab – och den rymliga matsalen är ofta fullsatt.

Ankaret har med åren blivit något av Älmstas kvarterskrog och har fått många "stammisar". Gunnar kan namnen på alla. Tidigare bodde familjen Karazög i Hallstavik där de drev en restaurang, nu är Älmsta deras hembygd.

– Vi stortrivs här och har fått en stor vänkrets, som blivit som en del av vår familj, säger Gunnar.

Den positiva känslan för Älmsta och Väddö-bygden tar sig flera uttryck. Gunnar sponsrar t ex olika lokala föreningar och företag och

han stöttar Elmsta-Natta och andra lokala initiativ.

– Jag vill vara en del av samhället, inte någon som utnyttjar det, förklarar han sitt engagemang i Älmsta med.

Gunnar kommer från södra Turkiet och har tagit med sig den matkulturen till Väddö-bygden, men det är framför allt den svenska husmanskosten som tillagas i köket. Köttbullar, kåldolmar, pannkaka, lax, strömming, kyckling.

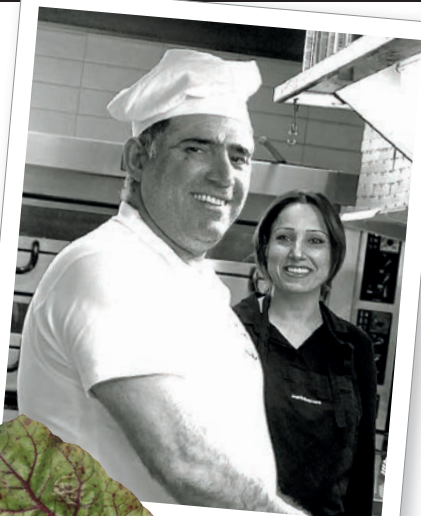
– Men både köttbullar och kåldolmar kommer faktiskt från Turkiet, upplyser Gunnar, vars egen favorit är raggmunk med fläsk som dock är svensk.

Ankarets matsal har plats för cirka 160 gäster, festlokalen intill ett 100-tal gäster. Det är Älmstas största lokal för födelsedags- och bröllopfester, begravningskaffe m m.

På sommaren växer Ankaret ut med stora altaner i alla väderstreck. Nytt för i år är uteservering mot Grisslehamnsvägen och - vem vet - i framtiden kanske man t o m kan sitta på taket och äta middag!

.....
www.ankaret-elmsta.com

**Många ankrar
på Ankaret!**



L8 i hamnen



Hos Grisslehamns egen lilla Fiskebodega finns det inte en person, ett föremål eller ett kryddkorn som inte har en mening. Varje ting i lokalen finns där för att det har en speciell unik kvalitet.

Allt är återvunnet och har en historia. Det är viktigt för dem att kunna vara personliga, att laga mat som de älskar samt arbeta med produkter utöver det vanliga.

Varje gång de serverar den berömda fisksoppa eller den stora lyxiga räk-smörgåsen är det med stolthet.

Majoriteten av allt som serveras är lagat med ekologiska- och svenskproducerade råvaror så långt det bara går. Till detta har L8 ett brett sortiment av

goda ölsorter, vin och italiensk kaffe i form av espresso, cappuccino och latte.

På L8 i hamnen, Grisslehamns egen unika fiskebodega, hoppas de att få träffa er i sommar för att bjuda på god mat, grillkvällar, musikkvällar och uppleva den levande fiskehamnen och havet tillsammans med dem.

Varmt välkommen önskar Lotta med personal.

.....
www.l8ihamnen.se

Kafé Kalaset



Kafé Kalaset mitt emot Albert Engström museun, är ett gammalt brygghus från 1700 talet som var pig och drängkammare hos Albert Engström. I dag är det restaurang med bl a fisksoppa och singöfläsk (stekt strömming) på menyn.

Eva och Lelle Hansen: Då vår dotter Paula och hennes man Henrik flyttade till Grythyttan för arbete och studier på Restauranghögskolan, blev de tillfrågade om att driva restaurangen i Måltidens Hus, där erbjöd vi vår hjälp under en kort tid som slutligen blev 6 år. Ett mycket stimulerande och roligt arbete i en fantastisk miljö med många ungdomar och gäster från hela världen.

Sommaren 2013 flyttade vi tillbaka till Grisslehamn för att åldras i lugn och ro, men det var inget för oss, så när Engströmssällskapet frågade om vi ville ta över det ”nya” Kalaset 2014,

så sa vi OK – och på den vägen är det. Sommaren blev het och intensiv. Vi flyttade ut det varma köket där Lelle huserade tillsammans med Henrik. Det blev stor succé, med mycket mat och många trevliga gäster på gården i skuggan av de stora kastanjerna.

Många badgäster i Engströmsviken, vandrare på Roslagsleden, och besökare på museet, som passade på att äta lunch och fika i den gröna lund.

Hoppas nu på en ny varm sommar, gamla och nya gäster önskas välkomna till vår lilla oas i sköna Grisslehamn.

.....
Telefon 0175-30835

Träffa Alex på ICA i sommar

Tredje generationen Ryderborn gör nu sitt intåg på ICA Väddö. I sommar träffar ni Alexander "Alex" Ryderborn i Kök & Chark i butiken. Pappa heter Mats, farfar hette Lennart.

Alex går på Stockholms Internationella Restaurangskola och vill i framtiden starta en egen Fine-dining-restaurang med äkta råvaror från Väddö-bygden. Alex gillar både att baka och laga mat. Favoritmaten är grillad, gärna oxfile eller en läcker pytt lagad i "Mureekan".



På Ica Väddö hittar du produkter från bland annat:

Fogdö Lax
Grannas Åland
Häverstams Potatis
Musko Rökeri
Roslags Kött
Roslags Ägg
Senneby Trädgård
Singö Choklad
Väddö Gårdsmejeri

ICA
VÄDDÖ

Tel. 0176 778 80

Öppet 8-21 alla dagar



Någonting att äta...

Vår sommar-meny med förslag på matställen börjar med åretrunt-restaurangen *Ankaret* mitt i Älmsta. Med luncher, à la carte matsedel, festarrangemang och catering har den blivit populär hos Vaddöborna.

Edblåd i Gåsvik, stimulerar både köplusten och matlusten. Vid sidan av design och mode erbjuds luncher och middagar, året om. *Tips:* Köp Veckans Matkasse på fredagen och helgmiddagen är ordnad!

Hemlagat är det på *Vaddö Gårdsmejeri* som erbjuder pajer, smörgåsar och egentillverkad glass.

I Grisslehamn, *L8 i Hamnen*. Här serveras god fisksoppa, stora räksmörgåsar och annat havsgott. Passa också på att smaka Lottas handgjorda choklad.

Klassiska Grisslehamnskrogar är

annars anrika *Hotell Havsbaden*, med en modern SPA-anläggning, och *Marinan*, vackert beläget i inre hamnen med solnedgångar till middagen på terrassen. *Grisslehamns Gård* strax intill serverar traditionell skärgårdsmat på sin uteservering hela sommaren.

Kafé Kalaset mitt emot Albert Engströms museum. Det är ett gammalt brygghus från 1700-talet. Idag är det restaurang med bl a egen fisksoppa och ”singöfläsk”, dvs stekt strömming, på menyn. Öppet hela sommaren.

Kröns Trädgårdscafé, en oas i trädgården där du kan njuta av bla fantastiska pajer och sallader.

På södra Vaddö/Björkö rekommenderas *Barnens Ö Krog & Scen*, en krog vid vattnet med många spännande evenemang.

...och någonting att dricka

Fikaställena ligger tätt på Vaddö. Från *Bull-August* på Arholma, *Vaddö Havsbud & Camping* och *Simpnäs Hamnkafé* i söder – till *Singö Camping* och *Bagarboden* i Grisslehamn i norr.

ICA-butiken i Älmsta har som alltid nybryggt kaffe med dopp och enkla maträtter för sina kunder.



Mitt i Grisslehamn.
Ca 150 m från
Fiskehamnen,
ca 300 m från
Marinan.



Kom och fika eller köp Ditt morgonbröd hos oss!

Vi har nybakat bröd varje dag. Välkomna!

Tel: 0175-330 45 www.bagarbod.se



Simpnäs hamncafé & kiosk



Vi serverar lättare maträtter,
hembakat bröd, drycker, glass, öl och vin,
vi har även lite presentartiklar.

Öppet helger fr o m 30 april, klockan 10-15
och alla dagar fr o m midsommarveckan.

Mer info på www.cafeet.se

*Caféet är också till salu så är ni sugna på
att driva ett sommarcafé med Roslagens
bästa utsikt så kom och hälsa på.*

Gå en broderikurs
eller besök
galleriet i sommar

mer information hittar du på

www.frustrid.se

Grisslehamns v. 161 / info@frustrid.se



Mac[®]
Arvids



**Den goda mjukglassen
från den glada kiosken.
Mitt i Elmsta Centrum.**

ROSLAGSFISK AB GRISSEHAMN

Specialitet:
Rökt ål och rökt lax med mera
från eget rökeri.

Tel. 0175-300 70

Kafé Kalaset Grisslehamn



Mat, våfflor, kaffe och annat gott

Öppet alla dagar juni – augusti.

Tel 0175 - 308 35

Välkomna önskar Eva & Lelle Hansen



MÄKLARE I ROSLAGEN

Alltid fri värdering!

Funderar du på att sälja ditt hus?
Med många års erfarenhet och bred kunskap av fastighetsmarknaden ger vi dig rådgivning, trygghet och kvalitet för en lyckad affär. Ring oss på **08-660 00 10** så berättar vi mer eller se även anderssonasplund.se

**ANDERSSON
ASPLUND**
MÄKLARBYRÅ STOCKHOLM



SOMMAREN HOS **EDBLAD** I GÅSVIK

28/5 VÅRMARKNAD 10-15

Vi gästas av lokala hantverkare och producenter som ställer ut sina produkter till försäljning.

29/5 MORSDAGSBRUNCH

Fira din mamma med en härlig brunch, med fokus på lokala råvaror. Alla mammor får med sig en fin gåva hem.

1/7 GRILLKVÄLL

Grillbuffé med loka råvaror och det bästa från grillen kl 19-23 med underhållning av trubaduren Ola Pettersson.

8/7 GRILLKVÄLL

Grillbuffé med loka råvaror och det bästa från grillen kl 19-23 med musikunderhållning.

15/7 GRILLKVÄLL

Grillbuffé med loka råvaror och det bästa från grillen kl 19-23 med musikunderhållning.

16-31/7 KONSTUTSTÄLLNING

Lars Holm ställer ut sina verk hos oss, vilket inleds med vernissage den 16/7.

22/7 GRILLKVÄLL

Grillbuffé med loka råvaror och det bästa från grillen kl 19-23 med musikunderhållning.

29/7 GRILLKVÄLL

Grillbuffé med loka råvaror och det bästa från grillen kl 19-23 med musikunderhållning.

Varje söndag serverar vi en klassisk brunch med fokus på lokala råvaror mellan kl 11-15.

För bordsbokning: gasvikrestaurang@edblad.com eller 0176-208752



E D B L A D®

Stora Bagghusvägen 233, Väddö



HÅLL
UTKIK
EFTER
LOPPISAR
PÅ ÖN!





Spelmanstämman

Den 2 juli är det den sedvanliga spelmanstämman på Kista hembygdsgård med allspel, buskspel och logdans. Scenframträdande av de välkända folkmusikerna Hazelius Hedin. Servering.

BECKBYXANS DAG

Den 16 juli är Kaplansbacken vid Roslagens sjöfartsmuseum fylld med hantverkare. Det blir underhållning och mycket mera. Nere vid kanalen kan du få prova på rodd med en postroddsbat, det blir även en kapprodd. Försäljning av kaffe med dopp, korv med bröd och strömmingsmackor.

Välkommen!



Väddöfester

Evenemang. Ordet förmedlar inte bara ett litet pirr av förväntan, utan man kan också lätt föreställa sig all planering och arbete som är nedlagt. Vare sig det är kommersiella eller ideella krafter som ligger bakom arrangemanget, behövs det ju eldsjälur som driver på och får allt gjort.

På evenemangssidorna försöker vi ge en bild av allt som arrangeras i bygden, med betoning på sommarsäsongen. Utbudet är massivt och oreglerat och dyker ofta upp spontant med kort varsel.

Inte ens hemsidorna hinner ibland med, några handtextade lappar på närmaste anslagstavla är den enda informationen som ges... Titta in på Väddöbygdens hemsida vaddobygden.se eller fråga runt, lusläs Norrelje Tidning, kolla alla lappar...

Upplev ljuvliga Väddöbygden!



March to October on Väddö is chock-full of functions and entertaining events. Ask people, check the notice boards and look at www.vaddobygden.se



Von März bis Oktober gibt es ein ungemein reichhaltiges Angebot an Veranstaltungen und unterhaltsamen Events. Fragen Sie Leute, und lesen sie die Anschlagtafeln, und schauen Sie sich vor allem www.vaddobygden.se an!

24/6 Midsommarfirande

Singö Kyrkslätten, Dansbanan
Grisslehamn, Kista Hembygdsgård
Simpnäs

Juli, onsdagar 18.00 - 19.00
Albert Engström Ateljén

4/6 - 13/8, lördagar
Loppis Marinan Grisslehamn

9/7 Albert Engströmdagen

12/7 - 2/8, tisdagar
Författaraftnar Hotell Havsbaden

16/7 Grisslehamnsdagen



VÄDDÖ Helsommar

www.vaddobygden.se

6/6 Nationaldagen Sjöfartsmuséet

18/6 Postrodden Grisslehamn Singö

24/6 Midsommarafton Kista

2/7 Spelmansstämma Kista

Juli Kvitterkvällar alla torsdagar
G:a Grisslehamn

16/7 Beckbyxans dag Sjöfartsmuséet

29/7 Elmstanatta

4/8 Sensommarakväll med logdans Kista

6/8 Roslagsloppet

4/11 Ljusafton Älmsta



Postrodden i Grisslehamn den 18 juni

Dockteater i Grisslehamn

Från midsommar, varje onsdag och lördag
klockan 14.00, är vuxna och barn välkomna
till teatervagnen i Grisslehamns centrum.

I ord och toner berättar dockorna historien om
Johanna och Kristoffer under krigets dagar 1808-1809.

*Kärlek och krig, dramatik och romantik i Grisslehamn.
Vad mera kan man begära?*

Biljetterna kostar 100:- för vuxna, 60:- för barn.

REGI Erik Eriksson, MUSIK Anders Magnusson,
RÖSTER Lilly-Mari Freiman och Erik E, KOSTYMER Charlotte Müntzing.



VÄDDÖBYGDENS IDEELLA FÖRENING
i samarbete med

ECKERÖLINJEN

VÅRA SPONSORER ÄR FÖRTAG I VÄDDÖBYGDEN



Kultur – Museer

För en del är museer dammiga lokaler med förklaringar som kräver förklaring... Men på Vaddö finns det bara intressanta, spännande och upplevelserika museer, bland andra:

Sjöfartsmuseet på Kaplansbacken. Strax söder om Älmsta, fyllt av båtar i alla storlekar, sjöfartsmiljöer och annat marint.

Björkö-Arholma Sjömannaförenings sjömuseum driver förtjänstfullt denna fina utflyktspärla som ligger i Simpnäs.

Albert Engströms ateljé. Många har sett Albert Engströms ateljé men kanske inte varit inne vare sig i den eller i museet intill. Väl värt en utflykt. Besök även optiska telegrafan.

Hembygdsgårdarna i Singö och Kista. Eldoradon för både skoj, glam och upptäckter av äldre tiders vardag.

Batteri Arholma. Nyligen blev också Batteri Arholma – den gamla befästningen – museum. Strålande natur och spännande nutidshistoria.



Museums are probably not the first things that come to mind when you think about the Stockholm archipelago. But on Vaddö there are many small fascinating museums relating to the sea, including maritime museums, as well as old fortifications, poets' cottages and local community centres.



Museen sind vielleicht nicht das Erste an das man im Zusammenhang mit den Stockholmer Schären denkt. Aber im Gebiet Vaddö finden Sie viele kleine Museumspierlen die mit dem Meer zu tun haben. Sowohl Seefahrtsmuseen, alte Festungen, Poetenhäuschen und Heimatmuseen.

Galleri Ateljé HAVSFRUN
Singö

för öppettider se

www.ateljehavsfrun.se
070 4009164

Läs och Rithöma för barn
Konst: porslin, kakel, glas
Gårdsmuseum, Honung,
Färskinn och Café



Boktips



på
Singö

50 kr



Möt geniet ALBERT ENGSTRÖM i Grisslehamn

Museum, Ateljé och Café

ÖPPETTIDER 2016: 11.00 – 17.00

Helgöppet 11 – 12 juni, 27 – 28 augusti

Alla dagar 18 juni – 21 augusti

Ateljékvällar onsdagar 18.00 i juli, Engströmsdagen 9 juli

Övriga tider samt grupper efter överenskommelse.

Tel 0175-308 90 • albert.engstrom@telia.com • www.albertengstrom.se



ROSLAGENS SJÖFARTSMUSEUM ÄLMSTA – VÄDDÖ

Museum (550 m²) med rika samlingar från Roslagens sjöfart under gången tid. Beläget på Kaplansbacken. Egen brygga vid Vaddö kanal.

Öppettider :

1/6 – 31/8 alla dagar 10.00-16.00. Midsommarafton stängt.

Extra öppethållande för grupper efter överenskommelse.

Tel. 0176-502 59 – www.sjofartsmuseet.se – Försäljning av kaffe, läsk, bröd och glass.



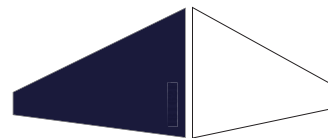
SUNDBODEN ÖREGRUND

Möbler, heminredning, kläder, café.

500 m² att uppleva!



ÖPPET ÅRET RUNT!



bluecornerhouse

inredning konst blommor grisslehamn 0733-949680

Öppet alla dagar juni-aug 11-17
Övrig tid fre-sön 11-16

Följ oss på facebook och instagram
mail bluecorner93@gmail.com
0733-949680

Välkommen!



Bo lantligt och må bra på Mats Persgården

Det populära B&B-pensionatet Mats Persgården i Tomta har fått nya ägare, paret Josefine och Marcus Wallén. De har förverkligat sin dröm om ett lugnare liv på landet, men frågan är om det kommer bli så lugnt. Redan i mars var i stort sett alla helger uppbokade och de har stora planer för sitt nyfunna paradiset.

De köpte gården i höstas och ser fram emot premiärsäsongen. Mats Persgården från sent 1600-tal har fem mysiga rum med åtta ordinarie sängplatser, lantligt gårdskök, sällskapsrum med öppen spis, vedeldad bastu och orörd natur med cykel- och vandringsstråk in på knutarna. På gården håller tre roslagsfår och baggen Anders efter gräsmattorna. Nya familjemedlemmen Leopold, som är en labrador, är också populär hos gästerna. Och snart kommer hönsen som ska förse pensionatet med egna gårdsägg.

– Vi vill erbjuda ett trivsamt, genuint och hälsosamt boende, deklarerar Josefine. Hon är hälsopedagog och massageterapeut i botten och kan ge behandlingar, men understryker att Mats Persgården inte är något hälsohem eller spa. Snarare ett må-bra-hem.

– Vi satsar på ekologiskt och närproducerat till våra frukostar och i de matkassar som våra gäster kan beställa, säger Josefine. De som inte vill laga maten själva kan beställa läckra skaldjurstillrättningar.

Josefine och Marcus har lämnat storstadslivet bakom sig. För dem står Väddö för högre livskvalitet än Stockholm och London, där de bott. Marcus har arbetat med spelutveckling på nätet och har varit med i utvecklingen av världssuccén Candy Crush. (Min dotter har kommit till bana 638! Skribentens anm.)

På Väddö får Marcus ”spotta i nävarna” och utlopp för sitt hantverksskunnande. Ladan ska renoveras och det finns planer för småstugor med självhushåll på tomten. Dessutom jobbar Marcus deltid på Räddningstjänsten i Älmsta. Josefine har som VD för Mats Persgården fullt upp, men hinner också jobba på Friskis&Svettis i Älmsta.

– Det här har vi drömt om ända sedan vår första semester på motorcykel till Väddö. Nu hoppas vi locka fler till underbara Väddö!

.....
www.matspersgarden.se



L8 I HAMNEN



MAT·BAR·CAFÉ



Kom till fiskehamnen i Grisslehamn och avnjut en härlig måltid, en god kopp kaffe, en kall öl eller ett glas vin i vår unika miljö. Prova vår berömda fisksoppa, stora räksmörgåsar eller annat havsgott! Vi har även take away och fullständiga rättigheter.

www.18ihammen.se • 0175-305 35 eller 070-273 20 42

Roslagens Sparbank



almsta@roslagenssparbank.se • 0176 - 770 00

Miljöcertifierad enligt ISO 14001 och Klimatneutral



Vad kan vi
göra för din
ekonomi?

Välkommen till din bank i
bygden hälsar Charlotta med
personal på Älmstakontoret.

Charlotta Dahlborn,
kontorschef och företagsrådgivare



PENSIONAT KROG & CAFÉ

Trevligt och personligt
pensionat med 10 rum.
Uteservering med
fullständiga rättigheter.
Café och glassbod.
Kontakta oss
för bokning och mer info.

Grisslehamns gård
PL 457, 760 45 Grisslehamn
Tfn & fax: 0175-302 52
Mobil: + 46(0)70 755 73 51

info@grisslehamnsgard.se
www.grisslehamnsgard.se



Vandrarhem & Hotell

Lagen om tillgång och efterfrågan är inte så enkel som man skulle tro. I Vaddöbygden råder det kronisk brist på övernattningar under högsäsong. Men under lågsäsong, när livet är underbart skönt och stressen sipprar ur kroppen, kan du friare välja var du vill övernatta. För övernattningsställen finns det gott om, ca 2500 bäddar totalt. Men boka i tid så blir semestern frid!

Från norr till söder på Norra, från söder till norr på Södra. Enkelt va?

NORRA VÄDDÖBYGDEN

Hotell Havsbaden, Grisslehamn. Ett härligt lyxigt boende med havs- & hamnut-sikt. Spa med massor av sköna behandlingar.

Pensionat Solgården, Grisslehamn. Som ett riktigt ”pang” ska vara, trivsamt, familjärt och soligt. I Grisslehamn, på vägen mot Singö.

Mats Persgården, Tomta. Strax söder om Grisslehamn, ett härligt boende i en tidstypisk gammal roslagsgård.

Grisslehamns Gård, Grisslehamn. Mitt i Grisslehamn, med restaurang och fulla rättigheter... Här kan du sitta och ha full koll på pulsen i byn.



Bull-August vandrarhem Arholma

Bo i en gammal Roslagsgård,
ströva runt på bilfria vägar och
njut av skärgårdens lugn.

Välkommen under alla årstider!

Tel 0176-560 18
www.bullaugust.se
info@bullaugust.se



SÖDRA VÄDDÖBYGDEN

Arholma Nord, Arholma. Naturskön miljö på Arholmas nordligaste spets. Orörd ytterskärgård och ett enkelt men bekvämt boende.

Arholma Vandrarhem, Arholma. Gammalt genuint roslagsboende på Arholma med Ålands Hav inpå knutarna. Året-runt-öppet.

Björkögården, Björkö. Har lite samma stil som Barnens Ö. Stort och massor av möjligheter.

Barnens Ö, Björkö. För uppvuxna kollobarn en riktig nostalgi-kick! Ett härligt boende från en svunnen lycklig tid. Många olika boendetyper och även konferenser.

Turistgården Haga, Älmsta. En mycket trevlig pensionatsliknande anläggning. Både vandrarhem och träningsläger för fotbollslag.

Salnö Gård. Varmt välkommen till Salnö på södra Vaddö, omgiven av sköna ängar, skog och Ålands hav.

NORRA VÄDDÖBYGDEN

| | | |
|---|---|--|
| Hotell Havsbaden Skatuddsvägen 18 764 56 Grisslehamn Tel 0175-30930 www.hotellhavsbaden.se | 50 rum, (varav 22 enkel, 25 dubbel, 3 sviter) | SPA med havsutsikt Restaurang m fullst. rättigheter Konferensanläggning Gratis wifi, tennisbana, mm |
| Pensionat Solgården Solgårdsstigen 19 764 56 Grisslehamn Tel 0175-30019 www.pensionat-solgarden.se | 4 rum, 8 bäddar 4 stugor, 16 bäddar | Öppet året runt (ej jul) Cykeluthyrning Nära Grisslehamns hamns hela utbud |
| Grisslehamns Gård Solgårdsstigen 3 764 56 Grisslehamn Tel 0175-30252, 070-7557351 www.grisslehamngard.se | 10 dubbelrum 24 bäddar | Öppet året runt Restaurang m fullst. rättigheter Glassbod |
| Mats Persgården Gamla Landsvägen 57 764 56 Grisslehamn 0175-30225, 070-4369266 www.matspersgarden.com | 6 rum 8 bäddar | Öppet året runt Cykeluthyrning, cykelpaket Vedeldad bastu och massage B&B på genuin Roslagsgård |

SÖDRA VÄDDÖBYGDEN

Arholma Nord

Norra bryggan 9
760 41 Arholma
Tel 0176-560 40
www.arholmanord.se

15 dubbelrum, 1 fyr-
bäddsrum, 2 enkelrum.
36 bäddar. Dusch &
toalett ej i rummen,
i anslutning till.

Öppet året runt, sommaröppet café
Kajak- & cykeluthyrning
Batteri Arholma, unik försvars-
anläggning
Båtutflykter, lerduveskytte, bastu

Arholma Vandrarhem

Arholma Södra Byväg 8
760 41 Arholma
Tel 0176-560 18
www.arholma.nu

34 bäddar
boende i tre byggnader;
logglången, bagarstugan
och huvudbyggnad

Öppet året runt,
men bara 16 gäster vintertid
Traditionsrik pensionats-ö med
lugn och ro och ostörda ströv-
områden vid havet

Björkögården

Västra Edsvik 28
764 92 Väddö
Tel 0176-910 55
www.socialamissionen.se
www.kgh.nu

129 bäddar på sommaren
(99 bäddar på vintern)

Öppet året runt
Matservering för bokade grupper och
enskilda gäster
Björkögården är i första hand en
kurs- och lägergård

Barnens Ö

(stiftelsen Barnens Dag)

Simpnäsavägen 380
764 92 Väddö
Tel 08-508 439 00
www.stbd.se

Totalt 1250 bäddar
boende i stugor med 1-12
bäddar, eller kollogårdar
med 16 -80 bäddar

Öppet året runt
Restaurang
Massor av olika aktiviteter,
konferens, mm

Turistgården Haga

Hagavägen 11
764 30 Väddö
Tel 0176-5078
www.turistgardenhaga.se

70 bäddar
20 rum i fyra byggnader
(16 rum, 62 bäddar)

Öppet året runt
Mest kurser och läger
Vandrarhuset STF öppet 30/6-1/8

Salnö Gård

Salnövägen 32
764 92 Väddö
Tel 0176- 931 30
www.salnogard.se

28 bäddar
14 enkelrum
7 dubbelrum

För öppettider ring 0176-931 30

Inspireras på Salnö Gård!

Konferens • Möten • Bröllop • Fest • Logi



SALNÖ GÅRD

TEL: 0176-93130 INFO@SALNOGARD.SE
WWW.SALNOGARD.SE. SALNÖVÄGEN 32. VÄDDÖ

Välkommen till

Väddö Golfklubb!

Roslagens vackraste 18-hålsbana

Öppen för alla
Restaurang • Shop
Kurser • Egen brygga

www.vgk.nu
tel. 0176-508 43





Camping

Här i Vaddöbygden har vi fem campingplatser. Under högsäsong händer det allt som oftast att en eller flera av campingarna är fullbelagda, men man försöker då guida besökarna till andra anläggningar som har platser kvar. Man förmedlar också information om varandra och försöker helt enkelt göra livet så okomplicerat som möjligt för besökarna.

Från norr till söder är de olika campingplatserna följande:

Singö Camping. En genuin havsnära campingplats med både tält- och vagn-camping. En specialitet är det goda fisket på fjärden utanför, vilket ”drar” många både äldre och yngre fiskeentusiaster.

Grisslehamns camping. Den traditionella sommarortscampingen. Grisslehamn med hela sitt nöjesutbud lockar många att ligga länge här. Ingen tältcamping.

Bergby Camping. Klassisk familjecamping med sandstrand och stora gräsytor vid viken för picknick, tält och vagnar. Minigolf och närhet till Bergby Kurs & Konferens.

Vaddö Havsbad & Camping. Storslaget beläget, med horisonten som fond och tallskogen som inramning. Lugnt och avslappnat och cykelavstånd till Älmsta där all Roslagens frestelser och erbjudanden finns...

Skeppsmyra naturistcamping. Som namnet antyder, är detta en speciell fågel i vår campingvärld. Här är man välkommen att campa som vanligt, men utan kläder. Både tält och vagnar är välkomna.



To camp on Vaddö is to live on the sea. All the camping sites have kiosks and small restaurants, or something of the kind. A tip: book in advance during the high season!



Camping auf Vaddö bedeutet am Meer zu leben. Alle Campingplätze besitzen Kioske und kleine Restaurants oder ähnliche Einrichtungen. Ein Hinweis. Buchen Sie während der Hauptsaison im Voraus!



| ANLÄGGNING | ANTAL PLATSER | SERVICE M M |
|--|--|--|
| <p>Singö Camping Norra Brofästet 905 764 56 Grisslehamn Tel. 0175-100 25 www.singocamping.se</p> | <p>50 husvagnsplatser med el 4 stugor ett antal tältplatser</p> | <p>Livsmedel, kiosk & café, grillplats, badplats, fiske, båtuhyrning, vedeldad bastu. Öppet helger från påsk till midsommar samt mitten av augusti till sista september. Öppet sommar alla dagar 9-21.</p> |
| <p>Grisslehamns Camping Ekbacksvägen 16 764 56 Grisslehamn Tel. 0175-300 30 Fax 0175-309 80 www.grisslehamnsmarina.se</p> | <p>75 husvagnsplatser 10 stugor ingen tältning!</p> | <p>Helårscamping Servicehus med tvätt, dusch, toa, bastu Nära Grisslehamns hela serviceutbud. Lusthus, grillkåta, kiosk, restaurang, matlagingsmöjligheter</p> |
| <p>Bergby Camping Vaddövikén 763 94 Hallstavik Tel. 0175-312 55 info@bergby.com www.bergbygard.se</p> | <p>75 husvagnsplatser, varav 40 m el 10 stugor många tältplatser</p> | <p>Servicehus med tvätt, dusch, toa, bastu med sandstrand, stora picknickytor vid viken. Öppet 15 maj-14 sept</p> |
| <p>Vaddö Havsbad & Camping Sandviken 760 40 Vaddö Tel. 0176-503 15 www.vaddohavsbad.se</p> | <p>50 husvagnsplatser 5 stugor</p> | <p>Café, kiosk, minilivs Minigolf, boulebana, beachvolley</p> |
| <p>Skeppsmyra Naturistcamping Skeppsmyra 10 760 42 Björkö Tel. 0176-943 06 www.snn.se</p> | <p>35 husvagns-/campingplatser varav 32 med el</p> | <p>Naturistcamping (se www.snn.se) Kök m spis, mikro, frys Grillplats, bastu, brygga m segelbåtsdjup Säsong medlemmar 1/4 - 30/11 Säsong övriga gäster 1/6 - 31/8</p> |





Natur- & familjecamping

**Fiske, bad, minilivs, café
ÄNTLIGEN MAT, öl och vin**

Vid vattnet 6 km norr Grisslehamn ligger Singö Camping.
Vi har ett av Sveriges bästa fiskevatten, gästbrygga och
trivsel. Stugor och båtar till uthyrning samt vedeldad bastu.

Välkomna önskar familjen Fransson!

Tel. 0175-100 25. www.singocamping.se



Alla våra campinggäster
får en fribiljett för
en dagskryssning med
Eckerö Linjen!



Ekonomikrets i Roslagen
REDOVISNINGSKONSULT

Tel. 0176-250 111
www.ekonomikrets.se



SWEDENRESORTS.SE

7 campingar i Mellansverige

Välkommen till

Väddö Havsbad & Camping
Sandviken

FÖR BOKNING OCH FRÅGOR
0176-503 15
Info@vaddohavsbad.se

Latitud: 60° 6' 6.2" N. Longitud: 18° 47' 59.55" E

Restaurangen tel: 0175-308 00. Båt- och bilservice tel: 175-300 30

GRISSEHAMNS MARINA & CAMPING

Restaurang | Café & minilivs | Stugor | Äventyrsgolf | Husvagn- och husbilsamping
Färskvatten och el på alla bryggor | Båt- och bilservice | Båtförvaring | Båtuthyrning

Loppmarknad på lördagar hela sommaren!

Alla våra gäster på Marinen & Campingen får biljetter
för hela familjen med Eckerölinjens 10- eller 15-tur.



Marinen
Tel: 0175-306 49
marinan@grisslehamnsmarina.se

Campingen
Tel: 0175-330 30
campingen@grisslehamnsmarina.se

www.grisslehamnsmarina.se



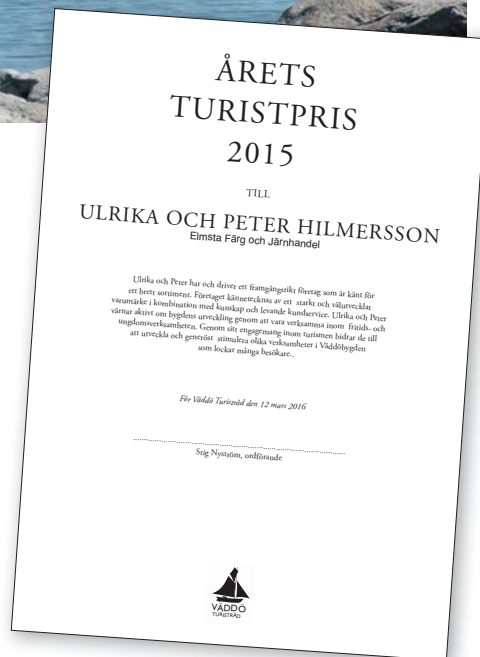
Årets Turistföretag i Vaddöbygden 2015

Elmsta Färg och Järnhandel

Elmsta Färg och Järnhandel fick utmärkelsen Årets Turistföretag i Vaddöbygden 2015 från Vaddö Turistråd med motiveringen:



"Ulrika och Peter har och driver ett framgångsrikt företag som är känt för ett brett sortiment. Företaget kännetecknas av ett starkt och välutvecklat varumärke i kombination med kunskap och levande kundservice. Ulrika och Peter värnar aktivt om bygdens utveckling genom att vara verksamma inom fritids- och ungdomsverksamheten. Genom sitt engagemang inom turismen bidrar de till att utveckla och generöst stimulera olika verksamheter i Vaddöbygden som lockar många besökare..."



Ny anläggning för Audi i Roslagen.
Välkommen!

se mer på norrbil.se



ANJOUS
ÅKERI AB
Väddö

070-340 32 29

Peters GOLVservice AB

Telefon 070-567 27 21

VÅTRUM - GOLV
PARKETT - LAMINAT

peters.golvservice@telia.com

**KA Strömbergs Rör
i Trästa AB**

Allt om värme & VVS

Personlig service

Tel 0175-313 67
Mobil 070-572 18 99

QSTAR

**Trafikbutiken
Grisslehamn!**

Välkommen!

Här finns bensin, E85 & diesel.
Butik, gasol, släputhyrning.
Öppet varje dag, året runt.
Tel. 0175-30060

Väddö Ved
"värmer bra"

All sorts ved!

070-340 32 29
073-140 28 36



Väddö Turistråd

är en ideell organisation med syfte att utveckla besöksnäringen i Väddöbygden med omgivningarna. Arbetet består bl a i att årligen ge ut denna broschyr, samarbeta med andra lokala föreningar, genomföra turistiska evenemang, vara kontaktorgan mot kommuner och andra offentliga och privata aktörer i branschen, med mera. Turistrådet utser årets turistföretag och ger eventuellt hedersnämning.

Kontaktperson

är föreningens ordförande
Stig Nyström,
stig@rospigg.se

Adress

Väddö Turistråd
Grisslehamnsvägen 297
764 91 Väddö

Medlemsföretag



| | |
|-----------------------------------|--|
| Albert Engströmsällskapet | Lussi Betong |
| Anderson Bilverkstad Stefan | Musko Rökeri AB |
| Anjous Bilverkstad | L8 i Hamnen |
| Ankaret Restaurang och Pizzeria | Väddöortens LRF-Avdelning |
| Arholma Nord AB | Lyckhem |
| Atejé Havsfrun | Mac Arvids Elmsta Centrum AB |
| Barnens Ö Krog & Scen | Pappersstugan |
| Bergby Camping | Q Star Grisslehamn |
| Björkö Buss AB | Pensionat Solgården |
| Björkögården | Redovisningsbyrå i Älmsta AB |
| Bohammarn | Redovisningskonsulterna i Roslagen |
| Bull-August | Rosengrens Redaktionsfirma |
| Byggmästare Rune Nilsson AB | Roslagens Sjöfartsminnesförening |
| Café Bagarboden | Roslagens Sparbank |
| De Mora AB | Roslagsfisk AB |
| Eckerö Linjen AB | Roslagskött |
| Edblads & CO AB | Salnö Gård |
| Edeby Gästfrihet | Senneby Trädgård |
| Edeby Musteri | Simpnäs Hamncafe & Kiosk |
| Ekonomikrets i Roslagen AB | SingöAffären AB |
| Elmsta Färg och Järnhandel AB | Singö Kiosk & Camping |
| Friskis och Svettis | Sir Percy's Catering |
| Fru Strid | Skärgårdshantverk |
| GMSS | Väddö Consulting AB |
| Grisslehamns Gård AB | Väddö Folkhögskola |
| Grisslehamns Intresseförening | Väddö Golfklubb |
| Grisslehamns Livs AB | Väddö Gårdsmejeri |
| Grisslehamns Marina & Camping AB | Väddö Havsbad & Camping |
| Hotell Havsbaden i Grisslehamn AB | Väddö Hembygds och fornminnesförening |
| ICA Supermarket | Väddö IF |
| Jolster | Väddö Möbelaffär AB |
| Kröns Handelsträdgård AB | Väddö Naprapat & Rehab |
| Lloyds Apotek | Älmsta Aluminiumbåtar AB/Väddö Båtcenter |



Från A-Ö på Vaddö

APOTEK & APOTEKSOMBUD

| | |
|---------------------------------------|---------------|
| Lloyds Apotek, Älmsta | 0176-44 49 30 |
| ICA Grisslehamn | 0175-300 73 |
| ICA Barometern (VaddöBacka) | 0176-930 04 |
| Arholma Handel | 0176-560 12 |

BADPLATSER

Mälbybadet, i höjd med Vaddö Kyrka
Vaddö Havsbad, Sandviken
Bergbybadet, vid Bergby Gård
Singö Camping, vid Singösundet
Klippbadet, Singö
Vid ateljén, Grisslehamn
Rådasjöns bad, Råda och många fler...
OBS! Simskola finns på Singö

BARNAKTIVITET

Vaddö Gårdsmejeri, Hammarby - kosafari,
Lilla Bondgården, fika i kohagen mm . . . 0176-501 03
Äventyrgolfen i Grisslehamn
Minigolf Älmsta

BILAR, SERVICE, TBH

| | |
|---------------------------------------|-------------|
| Grisslehamns Båt & Bil | 0175-30030 |
| Christers Bilverkstad, Edeby. | 0176-513 77 |
| Anjous bilverkstad Älmsta | 0176-522 60 |
| Stefan Andersson, Älmsta | 0176-523 68 |

BLOMMOR, GRÖNT

| | |
|--|---------------|
| Kröns i Hammarby (Älmsta) | 0176-510 41 |
| Strödja Handelsträdgård, Strödja | 0176-27 00 04 |
| Senneby Trädgård | 070-392 78 89 |

BÅTAR, SERVICE, TBH

| | |
|--------------------------------|-------------|
| Alu-båtar Älmsta | 0176-503 44 |
| Marinan i Grisslehamn. | 0175-300 30 |

CAFÉ, FIKA, SMÅÅTA

| | |
|--|---------------|
| Simpnäs Hamncafé | www.cafeet.se |
| Sandvikens camping | 0176-503 15 |
| Farmor Marys Café på Vaddö Gårdsmejeri, Hammarby. | 0176-501 03 |
| Bagarboden, Grisslehamn. | 0175-330 45 |
| Café Kalaset, Grisslehamn | 0175-308 35 |
| L8 i Hamnen Grisslehamn. | 0175-305 35 |
| Singö Camping, Singö | 0175-100 25 |

DANS, MUSIK & KUL

| | |
|--|-------------|
| Vikingalunden, Älmsta. | 0176-508 86 |
| Arholma dansbana. | 0176-560 87 |
| Dansbanan Grisslehamn Barnens Ö Krog & Scen, Björkö | 0176-933 83 |
| Simpnäs Klubb | |

DRIVMEDEL

| | |
|---|-------------|
| OK Grisslehamn automatstn, båtmack. | 0175-306 49 |
| Qstar i Grisslehamn (fd UnoX) | 0175-300 60 |
| OKQ8 Älmsta automatstn. | 0176-523 68 |
| ICA Backa | 0176-930 04 |

GOLF

Vaddö GK - Roslagens vackraste golfbana. 18-håls-
bana, brygga i Vaddö Kanal. Även knatteträning!
www.vgk.nu. 0176-508 43 |

KROPPSVÅRD, BEHANDLING

| | |
|--|---------------|
| Hotell Havsbaden SPA, Grisslehamn. | 0175-309 30 |
| Muskelvårkstan, Älmsta | 0176-522 02 |
| Medicinsk fotvård, Eva Lindahl | 0739-44 16 86 |
| Homeatriker Kent Lööf, Edeby. | 0176-516 91 |
| Gittans damfris. & solarium, Älmsta. | 0176-505 35 |
| Elmsta klipp. | 0176-520 40 |
| Vaddö Naprapat | 0176-50460 |
| Salong Page. | 070-256 99 99 |

KYRKOR

*Flera är de, mycket vackra och egensinniga.
Upplev själv våra tre kyrkor*

Vaddö, Björkö-Arholma och Singö samt kapellen
i Grisslehamn och på Arholma.

LIVSMEDEL, RÅVAROR

| | |
|--------------------------------------|---------------|
| Singö Camping | 0175-100 25 |
| SingöAffären | 0175-100 65 |
| ICA Grisslehamn | 0175-300 73 |
| Roslagsfisk, Grisslehamn. | 0175-300 70 |
| Buhres Fisk, Grisslehamn | 0175-30108 |
| ICA Supermarket Älmsta. | 0176-77880 |
| Vaddö Gårdsmejeri, Hammarby. | 0176-50103 |
| Senneby Trädgård | 070-392 78 89 |
| Musko Rökeri, Gåsvik. | 0176-27 41 06 |
| ICA Barometern Vaddö-Backa | 0176-930 04 |
| Arholma handel | 0176-560 12 |

MARINOR

Marinor med lite olika service finns på Singö, i Grisslehamn, i Älmsta och på Arholma.

PASSBÅTAR, BÅTTURER

Passbåt till Arholma 0176-561 16
Sunnan från Grisslehamn 0173-702 42

RESTAURANGER

Hotell Havsbaden, Grisslehamn 0175-309 30
Grisslehamn Gärd 0175-302 52
Marina Restaurang, Grisslehamn 0175-308 00
Ångbåtsbryggan, Grisslehamn 0175-330 32
Grynnan, Grisslehamn 0175- 330 40
Akillens Taverna, Grisslehamn 0175-300 85
L8 i Hamnen Grisslehamn 0175-305 35
Singö Camping Singö 0175-100 25
Grisslehamn's Kiosken Grisslehamn 0175-300 22
Ankaret Restaurang Pizzeria 0176-52020
Restaurang Zorbas, Älmsta 0176-521 88
Barnens Ö Krog & Scen 0176-933 83
Restaurang Lotsvillan, Simpnäs Hamn 0176-525 12
Lyckhem, Skeppsmyra 0176-940 27
Edblad i Gåsvik 0176-20 87 51

SYSTEMBOLAGSOMBUD

VäddöBacka (ICA) 0176-930 04
Älmsta (Pappersstugan) 0176-500 57
Grisslehamn (ICA) 0175-300 73
Arholma Handel 0176-560 12

TAXI I VÄDDÖBYGDEN

Väddö Bilstation 0176-500 29, 076-126 00 29
Norrtälje taxi 0176-108 00
Taxi Grisslehamn Jonas Kasesalu 0708-29 79 07

TRÄNING, SPORT, LEK

Vikingahallen, Älmsta 0176-504 35
Backa Båtcharter Väddö-Backa 0176-934 10
Minigolf Älmsta
Äventyrs-bangolf, Grisslehamn 0175-330 30

TURISTINFORMATION

Hyra nåt, veta mer, eller bara få veta vart man ska ta vägen...

Turistbyrå finns i Norrtälje 0767-650 660

UTTAGSAUTOMATER

Eckerölinjen, Grisslehamn
Roslagens Sparbank, Älmsta
ICA Supermarket, Älmsta
ICA Grisslehamn

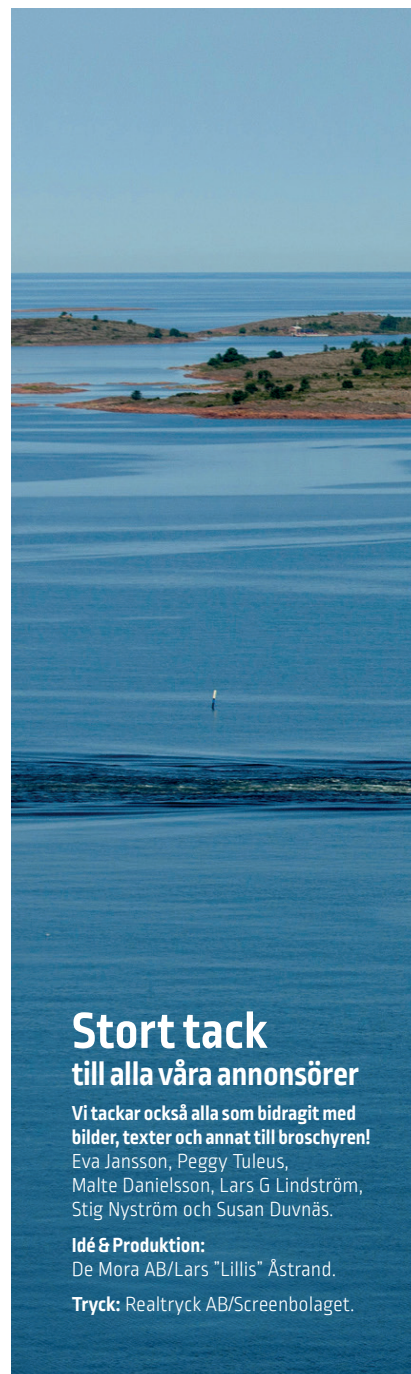
UPPLEVELSER, KULTUR

Singö Hembygdsgård, Mattsgården 0175-105 00
Albert Engströms Muséum och ateljé, Grisslehamn 0175-308 90.
GMSS galleri, Grisslehamn 0175-330 32
Roslagens Sjöfartsmuséum i Älmsta 0176-502 59
Kista Hembygdsgård 0176-500 03, 0176 -500 20
Björkö-Arholma Sjömannaförenings muséum, Simpnäs 0176-910 05, 0176-940 54
Arholma Båk 0175-56012
Arholma Nord, gammal kustartilleri fästning som blivit museum
Batteri Arholma 0768-45 55 84
Vandrarhem 0176-560 40
Optiska Telegrafan Grisslehamn 0176-308 90

ANDRA AFFÄRER

Det finns många affärer, mer eller mindre året-runt-öppna, som trots våra ganska generösa rubriker, inte kommer med. Men här är några

Edblad i Gåsvik 0176-20 87 51
Edblad i Grisslehamn 0176-20 87 96
Konst & Hantverk Grisslehamn 0175-30535
Skärgårdshantverk i Grisslehamn 070-331 24 10
Bluecornerhouse, Grisslehamn 0733-94 96 80
Ateljé Havsfrun, Singö 070-400 91 64
Pappersstugan 0176-523 69
Knallen, Älmsta 0176-505 30
Väddö Möbler, Älmsta 0176-501 45
Jolster kläder & inredning, Älmsta 0176-500 45
Belle Amie mode för dig Älmsta 070-279 92 87



Stort tack till alla våra annonsörer

Vi tackar också alla som bidragit med bilder, texter och annat till broschyren!
Eva Jansson, Peggy Tuleus,
Malte Danielsson, Lars G Lindström,
Stig Nyström och Susan Duvnäs.

Idé & Produktion:
De Mora AB/Lars "Lillis" Åstrand.

Tryck: Realtryck AB/Screenbolaget.



Vägen till Vaddö i sommar

Vaddö är ett sommarparadis med aktiviteter och upplevelser för alla. Karga klippor, varm sand och svalkande havsbad. Grönskande ängar och levande lantbruk. Lokalproducerad mat och välsorterade butiker. Skogar fulla av blåbär, hallon och lingon. Vackra paddelturer och slingrande cykelvägar. Vandring på Roslagsleden och härliga golfrundor. Blomstrande konst- och kulturliv. Välkommen!

www.vaddobygden.se