

VÄDDÖ NORRA GÅNGVÄG



PROSPEKTBLAD FÖR EN GÅNG- OCH CYKELVÄG MELLAN ÄLMSTA
(FOLKHÖGSKOLAN) OCH EDEBY TORG.

VÄDDÖ 2017-10-17

FÖRORD

Väg 283 är högt belastad. Inte minst under sommarperioden - samt de tider på dygnet då Eckerölinjen trafiken passerar.

Många biltrafikanter är inte heller medvetna om vilka marginaler som behövs mellan t.ex. en cykel och den egna bilen.

Detta prospekt beskriver en gång och cykelväg (GC) vars effekter är både säkerhet och miljö för fast- och sommarboenden på Väddö.

INNEHÅLL

Förord	2
Fakta och förslag	3
Effekter	4
Miljövänligare	4
Säkrare	4
Barn och skola.....	4
Knyter ihop hela norra Väddö	5
Förslag på sträckning	6
Placering i förhållande till landsvägen	11
Vintertid.....	11
Kommande steg.....	12
Projektgruppen	12
Några Tidigare genomförda projekt.....	13

Sträckan är ca 3600 meter lång.

Målet är att bygga en ca 2m bred asfaltväg. Vid trånga passager möjligen lite smalare. Grundmaterialet kommer vara ca 20 cm 0-60 stenkross med några centimeter av finare material (exempelvis 0-16) på topp. Och ovanpå detta ett ca 4 cm asfaltlager.

På vissa ställen längs vägen kommer det behövas jämnas ut med 0-150 stenkross och släntas av med schaktmassor.

I detta prospekt har vi valt att ansluta på "västra" delen av trottoaren vid folkhögskolan. D.v.s. samma sida som Bondens Glasskalas.

Några markägare är redan tillfrågade och är positiva till projektet. Men många ytterligare behöver tillfrågas.

Vårt mål är att ta fram ett ramavtal med servitut för alla markägare till en viss ersättning

Det återstår en del detaljer. Bl.a. hur den exakta dragningen ska vara för att inte behöva korsas vägen flera gånger i onödan. Vi anser att det vore bäst att vara på samma sida ända fram till Edeby Torg.

En eventuell byggstart skulle kunna vara hösten 2018 då det är ganska torrt i markerna och lite mer lättarbetat med grävmaskiner / lastbilar.

EFFEKTER

MILJÖVÄNLIGARE

Beräknade effekter av den planerade gång och cykelvägen är bl.a. förbättrade möjligheter för Väddö Norras fast- och fritidsboende att transportera sig mellan Älmsta och Grisslehamn med cykel eller till fots.

Gång och cykelvägen knyter ihop de 2 stora orterna på Väddö samt flertalet fritidsområden med fler än 10.000 fritidsboende.

Ur miljöhänsen borde det ske ett minskat bilåkande och ökade transporter till fots eller cykel.

SÄKRARE

En gång- och cykelväg skulle öka säkerheten väsentligt. Tack vare att den knyter ihop stora delar av norra Väddö så ges helt nya möjligheter för de boende. Exempelvis att cykla mellan Älmsta och Grisslehamn, något som idag är mycket svårt längs väg 283.

BARN OCH SKOLA

Det bor längs hela sträckan flertalet barnfamiljer med barn i skolålder.

En gång och cykelväg skulle underlätta för barnen att ta sig till och från skolan.

Och för de äldre barnen som studerar på andra orter ges med GC vägen ett säkert sätt transportera sig till närmaste busshållplats eller till den större bussterminalen i Älmsta där många bussar vänder.

KNYTER IHOP HELA NORRA VÄDDÖ



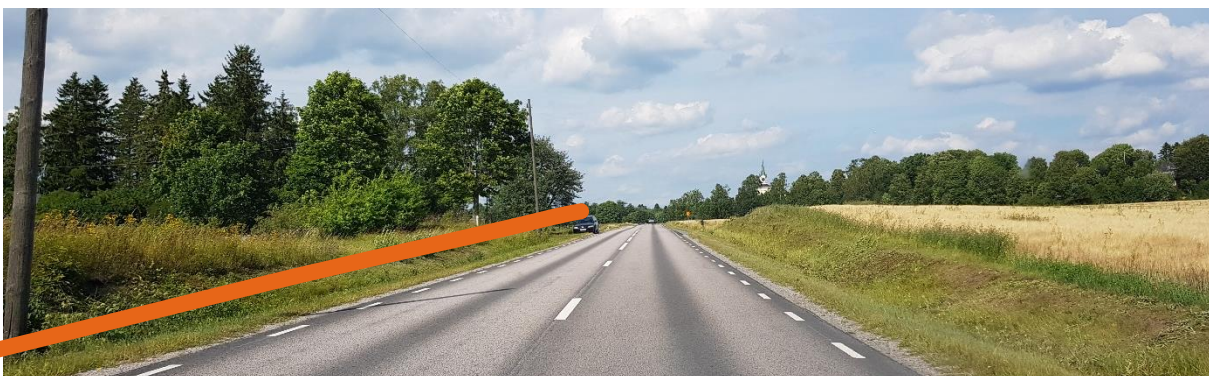
FÖRSLAG PÅ STRÄCKNING



Avfarten till Hammarby



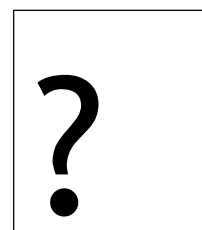
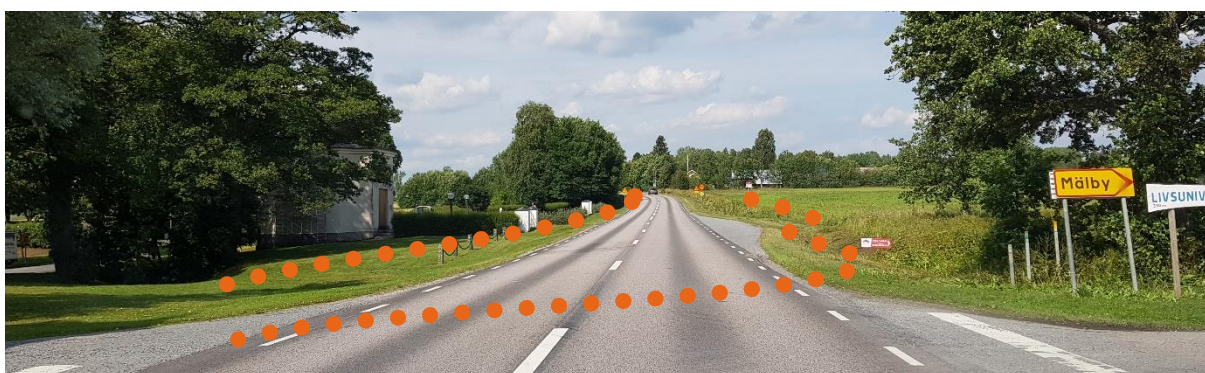
Bondens glass kalas infart (vänster)



Vaddö klockaregård



Väddö kyrka



Avfart till Mälby. Optimalt vore kanske om gångvägen kan fortsätta på västra sidan så man slipper byta sida om man t.ex. ska cykla till badplatsen. Men det är lite trångt. Ett alternativ vore att gå på "baksidan" om minneslunden men det är stor omväg. I fortsatta exemplet går vi vidare på västra sidan.



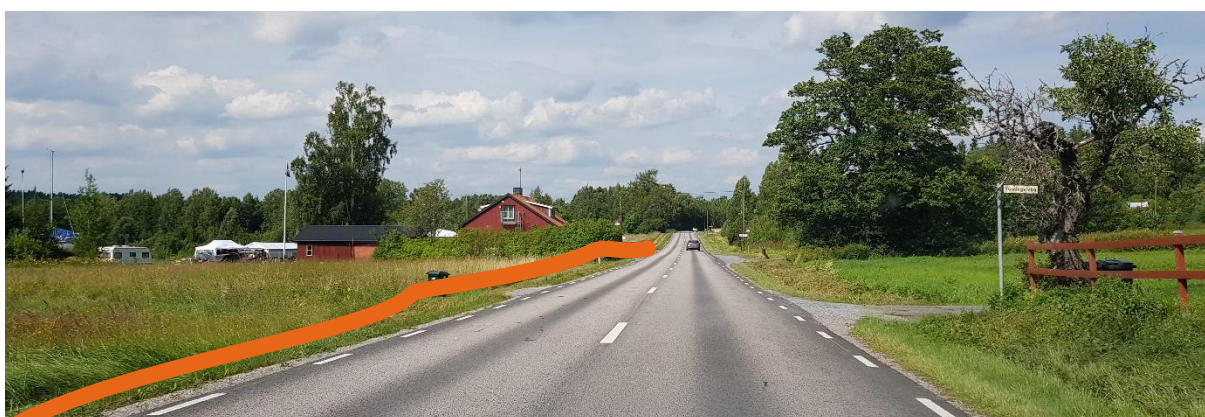
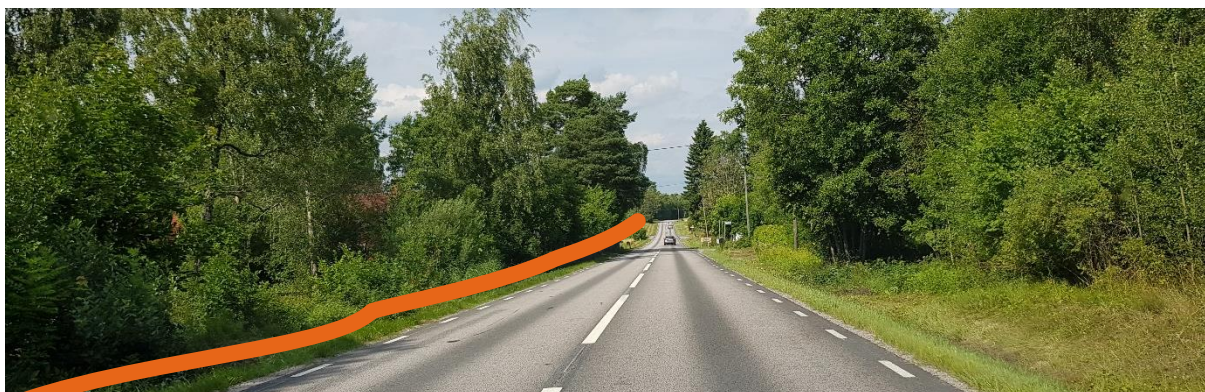


Avfart till Mälbybadet.





Marielund södra

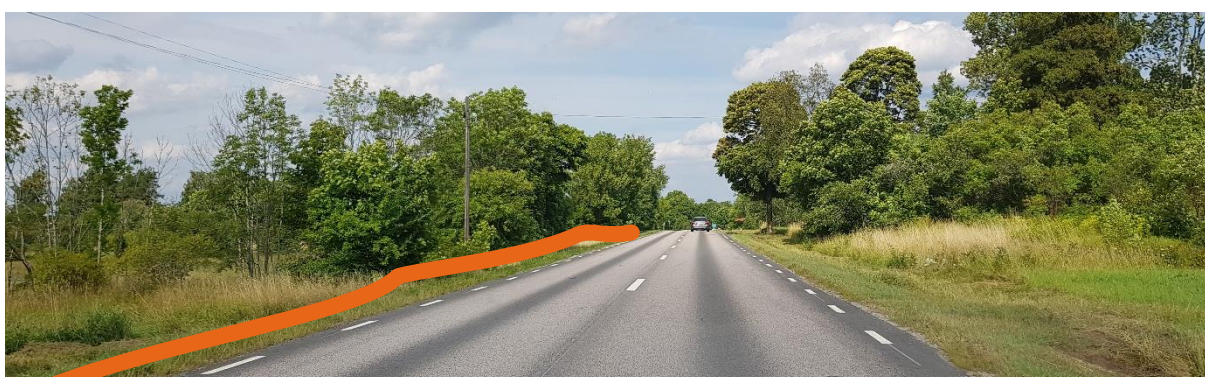


Marielund hållplats. Här passeras 2 plank nära vägen. Dessa behöver vi titta lite extra på.





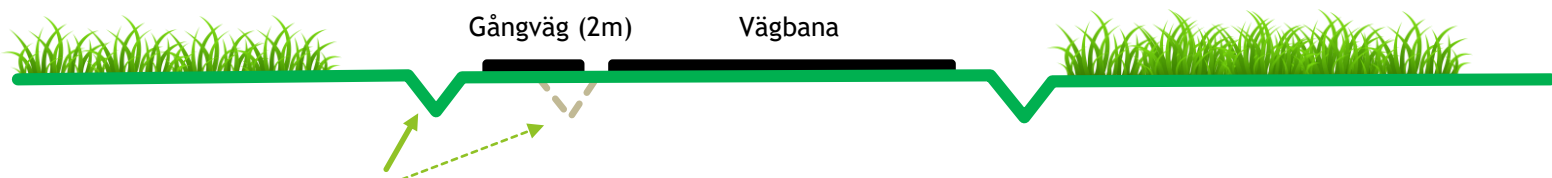
Edeby södra



Edeby Torg. Härifrån kan man t.ex. cykla vidare till Nothamnsvägen och därmed komma vidare till Grisslehamn på småvägarna.

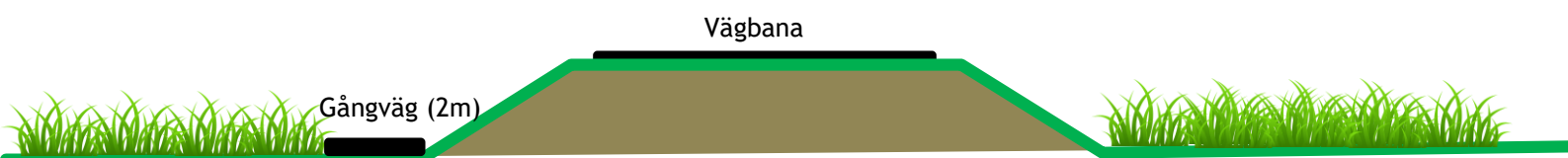
PLACERING I FÖRHÅLLANDE TILL LANDSVÄGEN

Planen att det ska vara minsta möjliga yta som upptas. Inte mer än 2 meter.



Ev. dike flvttas

På vissa ställen ligger omgivande mark på samma nivå som vägen (se ovan exempel). Där kommer gångvägen ligga nära. Ev. dike förskjuts i sidled så att upptagen mark endast blir 2 m.



På andra ställen är det en höjdskillnad där vägen ligger högre än omgivande mark. Där är tanken att gångvägen ligger precis intill sluttningen.

På några ställen ligger det byggnader väldigt nära vägen. På dessa får vi acceptera att gångvägen går väldigt nära vägen. Generellt så finns det några ställen där vi behöver tänka igenom lite extra hur dragningen ska lösas.

VINTERTID

Ett litet problem som kan uppstå under vintertid när det plogas är att snön hamnar på gångvägen. Men detta är en begränsad tid. Alternativet hade varit att dra vägen med ett dike mellan vägbanan och gångvägen men vi vill minimera den upptagna ytan med hänsyn till markägarna.

KOMMANDE STEG

En projektgrupp är redan startad. I senare skede kommer vi behöva engagera och mobilisera Väddöbor i själva byggandet.

Vi behöver undersöka mark/ägarförhållanden och få tillåtelse (skriva avtal/servitut) av berörda markägare. Detta är en förutsättning för hela projektet.

Vi behöver förhöra oss vilka regler som gäller med den s.k. vägrätten. Sannolikt behöver vi ett godkännande från trafikverket att vi har rätt att bygga på ytor där vägrätten gäller. Hela finansieringen behöver vara klar innan projektet påbörjas.

Målet är att vägen ska vara färdig till våren/sommaren 2019 och slutligen asfalteras våren 2020.

PROJEKTGRUPPEN

Projektgruppen kan kontaktas via e-post adressen gangvag@vaddobygden.se

Thomas Viktorsson, projektledare.

E-post: tv@vmi.se

Fredrik Eng

E-post: nochten@gmail.com

Bo Lundell

E-post: bo.lundell@guideliner.se

Hans Edlund

E-post: hasse@vaddogardsmejeri.se

Gunilla Lundin

E-post: gunilla.lundin@norrtafje.se

Kjell Mattson

NÅGRA TIDIGARE GENOMFÖRDA PROJEKT

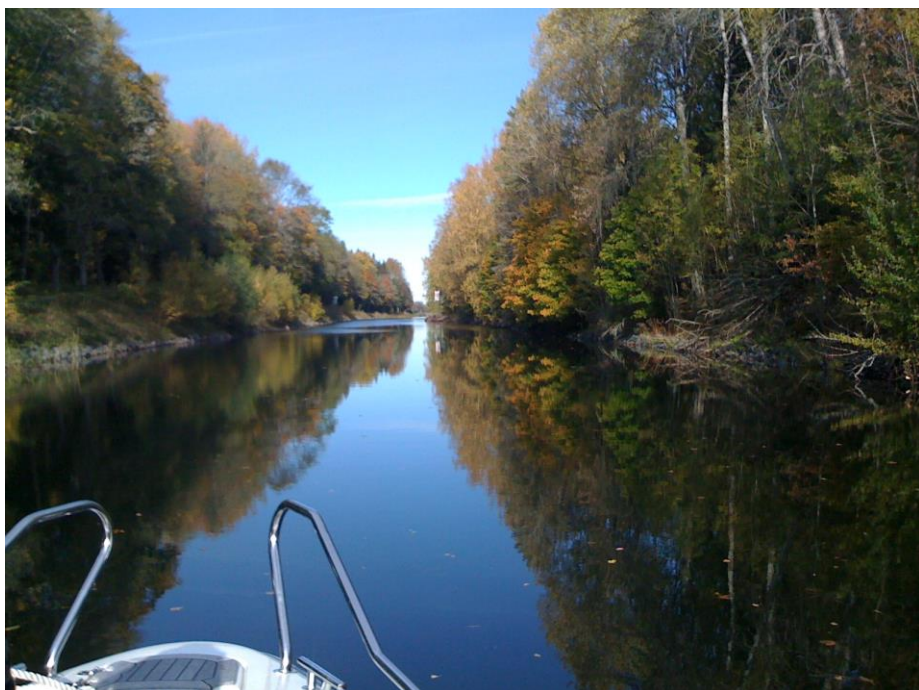
Väddöbygden Ideell Förening har lång erfarenhet av att genomföra olika projekt.

VÄDDÖ GÅNGBRYGGA



2017 invigdes Väddö Gångbrygga. Ett projekt som till största delen finansierats med hjälp av lokala företag, fast- och sommarboende och Roslagens Sparbank.

VÄDDÖ KANALSTIG



Mellan Älmsta och Gåsvik sträcker sig den flera kilometer långa kanalstigen som möjliggör att man kan gå eller cykla mellan orterna. Kanalstigen är numera en del av Roslagsleden.